

ASSEMBLEE GENERALE ORDINAIRE DU 01/04/2015

028 - SDC LA VILLA BRIARDE

6A GRANDE RUE

91800 BRUNOY

Projet de résolutions

Résolution N°1 : ELECTION DU PRESIDENT DE SEANCE (art 24)

L'ASSEMBLEE GENERALE DES COPROPRIETAIRES PROCEDE A L'ELECTION DE SON PRESIDENT DE SEANCE.

EST ELU(E) PRESIDENT(E) DE SEANCE M. OU MME.....

Résolution N°2 : ELECTION DES SCRUTATEURS DE SEANCE (art 24)

L'ASSEMBLEE GENERALE DES COPROPRIETAIRES PROCEDE A L'ELECTION DES SCRUTATEURS DE SEANCE.

EST ELU(E) 1ER SCRUTATEUR M. OU MME.....

EST ELU(E) 2E SCRUTATEUR M. OU MME.....

Résolution N°3 : ELECTION DU SECRETAIRE DE SEANCE (art 24)

LE SECRETARIAT DE L'ASSEMBLEE EST ASSURE PAR LE CABINET IME GESTION, SYNDIC, REPRESENTE PAR M. OU MME.

Résolution N°4 : COMPTE RENDU D'ACTIVITE DU CONSEIL SYNDICAL (art 24)

CONFORMEMENT A L'ARTICLE 15 DU DECRET DU 27.05.04, L'ASSEMBLEE GENERALE PREND BONNE NOTE DU COMPTE RENDU D'ACTIVITE DU CONSEIL SYNDICAL LORS DE L'EXERCICE CLOS AU 31.12.2014.

Résolution N°5 : COMPTE RENDU D'ACTIVITE D'IME GESTION (art 24)

L'ASSEMBLEE GENERALE PREND BONNE NOTE DU COMPTE RENDU DU SYNDIC SUR SON ACTIVITE LORS DE L'EXERCICE CLOS AU 31.12.2014.

Résolution N°6 : EXAMEN ET APPROBATION DES COMPTES DE L'EXERCICE 2014 (art 24)

L'ASSEMBLEE DES COPROPRIETAIRES, APRES AVOIR PRIS CONNAISSANCE DU RELEVÉ DÉTAILLÉ DES DÉPENSES, DE L'ÉTAT DES DETTES ET DES CRÉANCES, DU BILAN DE L'IMMEUBLE ET DE LA SITUATION DE TRÉSORERIE, ARRÊTÉS AU 31.12.2014, DOCUMENTS JOINTS À LA CONVOCATION, APPROUVE SANS RÉSERVE LES COMPTES DE L'EXERCICE 2013, ALLANT DU 1.01.2014 AU 31.12.2014, POUR UN MONTANT DE **90.429,34 EUROS** CONCERNANT LES CHARGES COURANTES.

EN APPLICATION DE L'ARTICLE 18.1 DE LA LOI DU 10 JUILLET 1965, LES COPROPRIETAIRES QUI LE DESIRENT AURONT LA FACULTE DE CONSULTER, LES PIÈCES JUSTIFICATIVES DE CHARGES DANS LES BUREAUX DU SYNDIC LE 4ÈME JOUR DE LA SEMAINE PRÉCÉDANT L'ASSEMBLÉE GÉNÉRALE DE 9H30 À 12H00 ET DE 14H00 À 17H00, EN AYANT PRIS SOIN DE CONFIRMER PRÉALABLEMENT LE RENDEZ-VOUS.

Résolution N°7 : QUITUS AU SYNDIC POUR SA GESTION 2014 (art 24)

L'ASSEMBLEE GENERALE DES COPROPRIETAIRES DONNE QUITUS PLEIN ET ENTIER AU SYNDIC, IME, POUR SA GESTION LORS DE L'EXERCICE CLOS AU 31.12.2014

Résolution N°8 : CONFORMEMENT AUX DISPOSITIONS DE LA LOI ALUR : OUVERTURE D'UN COMPTE BANCAIRE SEPARÉ (art 25)

CONFORMEMENT AUX DISPOSITIONS RELATIVES A LA LOI ALUR N°20146366 DU 24 MARS 2014, PUBLIEE AU JOURNAL OFFICIEL LE 26 MARS 2014, MODIFIANT L'ARTICLE 18 DE LA LOI DU 10/07/1965, LE SYNDIC A L'OBLIGATION D'OUVRIR DANS L'ETABLISSEMENT DE SON CHOIX UN COMPTE BANCAIRE SEPARÉ AU NOM DU SYNDICAT, SUR LEQUEL SONT VERSEES SANS DELAI TOUTES LES SOMMES OU VALEUR RECUES AU NOM OU OPUR LE COMPTE DU SYNDICAT.

CETTE OBLIGATION ENTRERA EN VIGUEUR DANS LE DELAI D'UN AN A COMPTER DE LA PROMULGATION DE LA PRESENTE LOI.

ELLE S'APPLIQUERA AUX MANDATS EN COURS A COMPTER DE LEUR RENOUVELLEMENT.

EN CONSEQUENCE, L'ASSEMBLEE DES COPROPRIETAIRES, APRES EN AVOIR DELIBERE, DECIDE DE FAIRE PROCEDER A L'OUVERTURE D'UN COMPTE BANCAIRE SEPARÉ AU NOM DU SYNDICAT DES COPROPRIETAIRES.

Résolution N°9 : RENOUVELLEMENT OU ELECTION DU CONSEIL SYNDICAL. DUREE DU MANDAT (art 25)

L'ASSEMBLEE GENERALE DES COPROPRIETAIRES DECIDE DE PROCEDER AU RENOUVELLEMENT DES MEMBRES DU CONSEIL SYNDICAL, POUR UNE DUREE D'UN EXERCICE, QUI SE TERMINERA AVEC L'ASSEMBLEE QUI DEVRA STATUER SUR LES COMPTES DE L'EXERCICE CLOS AU 31.12.2015 OU JUSQU'A SA DEUXIEME LECTURE EVENTUELLE.

LES MEMBRES SORTANTS SONT : MR BURGUY, MR DEMEURE, MR FALOU, MR UZEEL.

LES MEMBRES ENTRANTS SONT :

Résolution N°10 : OBLIGATION DE CONSULTATION DU CONSEIL SYNDICAL (art 25)

L' ASSEMBLEE GENERALE, APRES EN AVOIR DELIBERE, DECIDE DE FIXER A **1.000 EUROS** (HORS BUDGET PREVISIONNEL ET TRAVAUX D'URGENCE) LE MONTANT DES MARCHES ET CONTRATS A PARTIR DUQUEL LA CONSULTATION DU CONSEIL SYNDICAL EST OBLIGATOIRE

Résolution N°11 : MISE EN CONCURRENCE OBLIGATOIRE (art 25)

L'ASSEMBLEE GENERALE, APRES EN AVOIR DELIBERE, DECIDE DE FIXER A **1.500 EUROS** LE MONTANT DES MARCHES ET CONTRATS (HORS BUDGET ET TRAVAUX D'URGENCE) A PARTIR DUQUEL LA MISE EN CONCURRENCE DES ENTREPRISES CONSULTEES EST OBLIGATOIRE

Résolution N°12 : AUTORISATION PERMANENTE ACCORDEE A LA POLICE ET A LA GENDARMERIE POUR PENETRER DANS LES PARTIES COMMUNES. (art 25)

L ASSEMBLEE GENERALE DES COPROPRIETAIRES AUTORISE, DE FACON PERMANENTE , LA POLICE ET LA GENDARMERIE A PENETRER EN CAS DE BESOIN, DANS LES PARTIES COMMUNES.

Résolution N°13 : VOTE DU BUDGET PREVISIONNEL DE L'EXERCICE 2016 ET MODALITES DE PAIEMENT DES CHARGES (art 24)

L'ASSEMBLEE GENERALE DECIDE DE FIXER LE BUDGET PREVISIONNEL DE L'EXERCICE DU 01.01.2016. AU 31.12.2016 A LA SOMME DE **92.150 EUROS TTC** QUI SERA APPELE A CHAQUE COPROPRIETAIRE AU PRORATA DE SES TANTIEMES, PAR TRIMESTRES CIVILS D'AVANCE.

POUR UNE BONNE GESTION DE LA TRESORERIE, CES APPELS EXIGIBLES IMMEDIATEMENT, DEVRONT ETRE REGLES DANS LA QUINZAINE DES ECHEANCES CI-DESSUS, A DEFAUT DE QUOI ILS DONNERONT LIEU A DES RELANCES DONT LES FRAIS SERONT FACTURES AUX COPROPRIETAIRES DEFAILLANTS, CONFORMEMENT A LA METHODOLOGIE DES RELANCES TELLE QUE PREVUE AU CONTRAT DE SYNDIC.

Résolution N°14 : MODALITES DE CONTROLE DES COMPTES (art 24)

L'ASSEMBLEE GENERALE DECIDE QUE LES COPROPRIETAIRES LE SOUHAITANT PEUVENT, EN APPLICATION DE L'ARTICLE 18.1 DE LA LOI DU 10 JUILLET 1965, CONSULTER LES COMPTES EN PIECES JUSTIFICATIVES DES CHARGES, DURANT L'AVANT DERNIERE SEMAINE PRECEDANT LA TENUE DE L'ASSEMBLEE GENERALE, SOUS RESERVE D'UNE PRISE DE RENDEZ-VOUS AVEC LE SYNDIC. CELA NE CONCERNE PAS LE RENDEZ-VOUS ANNUEL AVEC LE CONSEIL SYNDICAL.

TOUTE CONSULTATION EN DEHORS DE CETTE PERIODE POURRA GENERER UNE FACTURATION DE VACATION A LA CHARGE DU COPROPRIETAIRE CONCERNE.

Résolution N°15 : REACTUALISATION DU FONDS DE PREVOYANCE (art 25)

CONFORMEMENT AUX DISPOSITIONS DE LA LOI DU 21 JUILLET 1994, L'ASSEMBLEE DES COPROPRIETAIRES DECIDE DE CONSTITUER DES PROVISIONS SPECIALES EN VUE DE FAIRE FACE AUX TRAVAUX D'ENTRETIEN OU DE CONSERVATION DES PARTIES COMMUNES SUSCEPTIBLES D'ETRE NECESSAIRES DANS LES TROIS ANNEES A ECHOIR ET NON ENCORE DECIDES.

LE BUDGET ALLOUÉ A CES PROVISIONS SERA DE **10.000 EUROS** PAR AN. CETTE SOMME SERA APPELEE A CHAQUE COPROPRIETAIRE AU PRORATA DE SES TANTIEMES, EN MEME TEMPS QUE LES CHARGES TRIMESTRIELLES EXIGIBLES.

Résolution N°16 : DECISION A PRENDRE CONCERNANT LE REMPLACEMENT DE LA BARRIERE LEVANTE (art 25)

L'ASSEMBLEE GENERALE DES COPROPRIETAIRES, APRES EN AVOIR DELIBERE, DECIDE DE FAIRE PROCEDER AUX TRAVAUX DE REMPLACEMENT DE LA BARRIERE LEVANTE SELON DEVIS JOINTS A LA CONVOCATION SOIT :

ENTREPRISE ESTPM : 3.587,10 EUROS TTC
ENTREPRISE ACOMA : 3.987,50 EUROS TTC

L'ASSEMBLEE GENERALE DECIDE DE CONFIER CES TRAVAUX A L'ENTREPRISE

Résolution N°17 : HONORAIRES DU SYNDIC CONCERNANT LES TRAVAUX DE REMPLACEMENT DE LA BARRIERE LEVANTE (art 25)

L'ASSEMBLEE GENERALE DES COPROPRIETAIRES, APRES EN AVOIR DELIBERE, APPROUVE LES HONORAIRES DU SYNDIC, POUR LE SUIVI DES TRAVAUX DE REMPLACEMENT DE LA BARRIERE LEVANT, SOIT 4,5 % HT DU MONTANT HT DES TRAVAUX VOTES

Résolution N°18 : MODALITES DE FINANCEMENT TOTAL ET REPARTITION DU MONTANT DES TRAVAUX DE REMPLACEMENT DE LA BARRIERE LEVANTE (art 25)

L'ASSEMBLEE GENERALE DES COPROPRIETAIRES, APRES EN AVOIR DELIBERE, DECIDE DE FINANCER LE MONTANT DES TRAVAUX DE REMPLACEMENT DE LA BARRIERE LEVANTE ET DES HONORAIRES DU SYNDIC, DANS UN BUDGET MAXIMUM DE **4.200 EUROS** DE LA FACON SUIVANTE :

XXXXXX APPELS DE FONDS AU XXXXXX EN CHARGES COMMUNES GENERALES

Résolution N°19 : DECISION A PRENDRE CONCERNANT LA MISSION A CONFIER A UN MAITRE D'OEUVRE POUR LE RAVALEMENT DE L'IMMEUBLE (art 25)

L'ASSEMBLEE GENERALE DE COPROPRIETAIRES, APRES EN AVOIR DELIBERE, DECIDE DE FAIRE APPEL A UN MAITRE D'OEUVRE POUR LA PHASE ETUDE DU DOSSIER "TRAVAUX DE RAVALEMENT" DE LA RESIDENCE POUR UN BUDGET MAXIMUM DE **1.650 EUROS TTC**.

FINANCEE DE LA FACON SUIVANTE :

2 APPELS DE FONDS AU 1ER JUILLET ET 1ER OCTOBRE 2015 EN CHARGES COMMUNES GENERALES

Résolution N°20 : QUESTIONS DIVERSES

POUR INFORMATION

Dans le cas où vous ne pourriez assister personnellement à la réunion, nous vous rappelons que vous avez la faculté de vous y faire représenter par un mandataire de votre choix (sous réserve des dispositions particulières de votre règlement de copropriété), muni de la formule de pouvoir ci-joint dûment complétée et signée.

A tout moment, un ou plusieurs copropriétaires, ou le conseil syndical, peuvent notifier au syndic la ou les questions dont ils demandent qu'elles soient inscrites à l'ordre du jour d'une assemblée générale. Le syndic porte ces questions à l'ordre du jour de la convocation de la prochaine assemblée générale. Toutefois, si la ou les questions notifiées ne peuvent être inscrites à cette assemblée compte tenu de la date de réception de la demande par le syndic, elles le sont à l'assemblée suivante.

POUVOIR

Tout copropriétaire peut déléguer son droit de vote à un mandataire, que ce dernier soit ou non un membre du syndicat.

Chaque mandataire ne peut recevoir plus de trois délégations de vote. Un mandataire peut recevoir plus de trois délégations de vote si le total des voix dont il dispose lui-même et de celles de ses mandants n'excède pas 5% des voix du syndicat. (Art. 22 L65-557 modif. L85-1470).

RAPPEL DES ARTICLES

Article 24 : Résolution votée à la majorité des voix exprimées des copropriétaires présents ou représentés.

Article 25 : Résolution votée à la majorité des voix de tous les copropriétaires.

Article 25-1 : Lorsque l'assemblée générale des copropriétaires n'a pas décidé à la majorité prévue à l'article 25 mais que le projet a recueilli au moins le tiers des voix de tous les copropriétaires composant le syndicat, la même assemblée peut décider à la majorité de l'article 24 en procédant immédiatement à un second vote.

Article 26 : Résolution votée à la majorité des membres du syndicat représentant au moins les deux tiers des voix de la copropriété.

RAPPORT D'ACTIVITE DU CONSEIL SYNDICAL (Année 2014)

L'activité du Conseil Syndical s'est articulée autour des points suivants :

- les relations avec le Syndic concernant le règlement de co-propriété
- le suivi des différents contrats
- le suivi des différents travaux engagés par la copropriété
- travaux éventuellement à prévoir.

RESPECT DU REGLEMENT DE CO-PROPRIETE

- stationnement devant local V.O.
- dépose des encombrants dans le local vide-ordures : à savoir que plus il y a de volume à sortir, plus nous payons
- ne pas mettre du linge à sécher sur les balcons
- communication d'un document de bienvenue aux nouveaux arrivants
- **déjections animales :**
- les propriétaires de chats ne doivent pas les laisser errer dans la copropriété (détérioration des massifs de fleurs). Idem pour les chiens (ne pas les laisser faire leurs déjections sur les pelouses car l'herbe ne repousse plus).
- ne pas débrancher la prise de courant de l'arrosage automatique (ceci déprogramme le fonctionnement de l'arrosage)
- barbecues interdits sur les balcons et terrasses (fumées, odeurs, etc...)
- les copropriétaires sont tenus d'entretenir la taille des haies (1,50m maximum) pour ceux qui sont en rez de chaussée.

SUIVI DES DIFFERENTS TRAVAUX

- Nettoyage des moquettes
- Nettoyage parkings et porte de sortie
- Changement de 10 blocs de secours et 10 tubes d'éclairage suite à incident (appareil en court-circuit)
- Changement des cellules extérieures de la porte battante suite à une dégradation causée par une voiture
- Vandalisme du coffret électrique de cette même porte suite à ce qu'une voiture ait tordu le support de cellule intérieure
- Déplacement de la butée du portillon sortie côté 3 Bis
- Amélioration de la pente d'écoulement d'eau pluviale dans l'allée côté 6A
- Changement de platine du digicode côté 3 Bis

- Réaménagement des plantations et protection contre les déjections animales devant le local V.O.

TRAVAUX A VENIR

- Eclairage des parkings : les armatures sont de mauvaise qualité, le plastique commence à se fissurer (vieillessement). Nous serons amenés au fur et à mesure à les remplacer par du matériel plus solide et plus performant au niveau de la consommation (diviser par deux).
- Devis pour la barrière levante (problème avec les 7 places extérieures).
- Devis pour ravalement.

POUR INFORMATION

- Détecteurs d'incendie obligatoires à partir du 8 mars 2015 dans tous les appartements (à la charge des copropriétaires)
- Penser à changer piles des télécommandes de portes de garage tous les deux ans environ.
- Ne pas utiliser les numéros de téléphone mentionnés sur les prospectus concernant les dépannages rapides (beaucoup d'arnaqueurs sur le marché).
- Etre vigilants sur l'accès aux personnes étrangères à la copropriété.
- **Ascenseurs :**
- Utiliser la clé pour l'accès au s/sol ou l'appel en s/sol avec précautions. Il n'y a pas besoin de forcer.
- Utiliser le bouton-poussoir d'ouverture des portes plutôt que de coincer les portes avec le pied.

Immeuble :028 SDC LA VILLA BRIARDE		Apurement :120 APUREMENT CHARGES 2014			
Pièce	Date	Libellé	T.V.A.	Montant	Deduc. Récup.
Clé :001 CHARGES GENERALES					
Code Nature 190 FOURNITURES DIVERSES					
42829	29/01/2014	FAST ELEK CONSOMMABLES DIVERS		652.03 €	652.03 €
47523	16/08/2014	FAST ELEK REMPLT AMPOULES		276.65 €	276.65 €
Total Nature 190				928.68 €	0.00 € 928.68 €
Code Nature 210 EAU FROIDE CONSOMMATION					
39844	01/01/2014	PROV EAU AU 31.12.2013 - 870 M3		-4 428.30 €	-4 428.30 €
38653	30/01/2014	LYON.EAU DU 30.01.2014 - 745 M3		3 818.28 €	3 818.28 €
43454	16/04/2014	LYON.EAU DU 16.04.2014 - 757 M3		3 752.95 €	3 752.95 €
45682	18/07/2014	LYON.EAU DU 18.07.2014 - 748 M3		3 711.14 €	3 711.14 €
49631	21/10/2014	LYON.EAU DU 21.10.2014 - 748 M3		3 711.15 €	3 711.15 €
53755	31/12/2014	PROV EAU AU 31.12.2014 - 639 M3		3 169.44 €	3 169.44 €
Total Nature 210				13 734.66 €	0.00 € 13 734.66 €
Code Nature 450 RAMONAGE ENTRETIEN VMC					
39589	01/01/2014	SUD DEPANN 01.01.2014 AU 30.11.2014		2 244.13 €	2 244.13 €
51199	31/10/2014	SUD DEPANN 01.12.2014 AU 31.12.2014		211.83 €	211.83 €
Total Nature 450				2 455.96 €	0.00 € 2 455.96 €
Code Nature 453 ENTRETIEN COURANT ELECTRIQUE					
39698	01/01/2014	FAST ELEK01.01.2014 AU 08.05.2014		203.08 €	203.08 €
51201	10/01/2014	MTS DU 09.05.2014 AU 31.12.2014		381.41 €	381.41 €
Total Nature 453				584.49 €	0.00 € 584.49 €
Code Nature 471 ENTRETIEN PORTAIL					
37017	01/01/2014	ESTPM DU 1 ER SEMESTRE 2014		937.44 €	937.44 €
46490	01/07/2014	ESTPM DU 2EME SEMESTRE 2014		963.27 €	963.27 €
Total Nature 471				1 900.71 €	0.00 € 1 900.71 €
Code Nature 472 ENTRETIEN BARRIERE LEVANTE					
37016	01/01/2014	ESTPM 1 ER SEMESTRE 2014		322.73 €	322.73 €
45892	01/07/2014	ESTPM 2EME SEMESTRE 2014		328.08 €	328.08 €
Total Nature 472				650.81 €	0.00 € 650.81 €
Code Nature 480 CONTRAT ESPACES VERTS					
39564	20/01/2014	ARBRES&PAYSAGES ESP.VERTS 1ER T.14		887.88 €	887.88 €
39565	20/01/2014	ARBRES&PAYSAGES ESP.VERTS 1ER T.14		164.77 €	164.77 €
44213	20/04/2014	ARBRES&PAYSAGES ESP.VERTS 2E T.14		164.77 €	164.77 €
44214	20/04/2014	ARBRES&PAYSAGES ESP.VERTS 2E T.14		887.89 €	887.89 €
45696	20/07/2014	ARBRES&PAYSAGES ESP.VERTS 3E T.14		887.89 €	887.89 €
45697	20/07/2014	ARBRES&PAYSAGES ESP.VERTS 3E T.14		164.77 €	164.77 €
49919	20/10/2014	ARBRES&PAYSAGES ESP.VERTS 10.2014		54.94 €	54.94 €
49920	20/10/2014	ARBRES&PAYSAGES ESP.VERTS 4E T.14		887.89 €	887.89 €
51702	20/11/2014	ARBRES&PAYSAGES ESP. VERTS 11/12.14		111.22 €	111.22 €
Total Nature 480				4 212.02 €	0.00 € 4 212.02 €
Code Nature 490 CONTRAT ASSURANCES					
38836	05/02/2014	AXA ANNEE 2014		6 616.16 €	
Total Nature 490				6 616.16 €	0.00 € 0.00 €
Code Nature 510 TRAVAUX D'ENTRETIEN MENAGER					
39566	27/01/2014	ARNAUD NETTOYAGE 01.2014		1 191.52 €	1 191.52 €
48257	28/02/2014	ARNAUD NETTOYAGE 02.2014		1 191.52 €	1 191.52 €
48255	31/03/2014	ARNAUD NETTOYAGE 03.2014		1 191.52 €	1 191.52 €
48277	25/04/2014	ARNAUD NETTOYAGE 04.2014		1 191.52 €	1 191.52 €
45554	30/05/2014	ARNAUD NETTOYAGE 05.2014		1 191.52 €	1 191.52 €
46218	31/07/2014	ARNAUD NETTOYAGE 06.2014		1 191.52 €	1 191.52 €
46266	31/07/2014	ARNAUD NETTOYAGE 07.2014		1 191.52 €	1 191.52 €
51204	01/09/2014	ARNAUD NETTOYAGE 08.2014		1 191.52 €	1 191.52 €
48917	26/09/2014	ARNAUD NETTOYAGE 09.2014		1 191.52 €	1 191.52 €
49937	24/10/2014	ARNAUD NETTOYAGE 10.2014		1 191.52 €	1 191.52 €

Immeuble : 028 SDC LA VILLA BRIARDE		Apurement : 120		APUREMENT CHARGES 2014		
Pièce	Date	Libellé	T.V.A.	Montant	Deduc.	Récup.
51754	29/11/2014	ARNAUD NETTOYAGE 11.2014		1 191.52 €		1 191.52 €
52475	30/12/2014	ARNAUD NETTOYAGE 12.2014		1 191.52 €		1 191.52 €
		Total Nature	510	14 298.24 €	0.00 €	14 298.24 €
		Code Nature 511 NETTOYAGE MOQUETTE				
46266	31/07/2014	ARNAUD NETTOYAGE MOQUETTES		780.00 €		780.00 €
54268	31/12/2014	PARTICIPATION FRAIS DEMENAGEMENT		-600.00 €		-600.00 €
		Total Nature	511	180.00 €	0.00 €	180.00 €
		Code Nature 512 SORTIE ORDURES MENAGERES				
39566	27/01/2014	ARNAUD SORTIE BACS BLANCS 01.2014		65.88 €		65.88 €
48257	28/02/2014	ARNAUD SORTIE BACS BLANCS 02.2014		65.88 €		65.88 €
48255	31/03/2014	ARNAUD SORTIE BACS BLANCS 03.2014		65.88 €		65.88 €
53658	25/04/2014	ARNAUD SORTIE BACS BLANCS 04.2014		65.88 €		65.88 €
45554	30/05/2014	ARNAUD SORTIE BACS BLANCS 05.2014		65.88 €		65.88 €
46218	31/07/2014	ARNAUD SORTIE BACS BLANCS 06.2014		65.88 €		65.88 €
46266	31/07/2014	ARNAUD SORTIE BACS&CONTAI 07.2014		116.28 €		116.28 €
53659	01/09/2014	ARNAUD SORTIE BACS BLANCS 08.2014		65.88 €		65.88 €
48917	26/09/2014	ARNAUD SORTIE BACS BLANCS 09.2014		65.88 €		65.88 €
49937	24/10/2014	ARNAUD SORTIE BACS BLANCS 10.2014		65.88 €		65.88 €
51754	29/11/2014	ARNAUD SORTIE BACS BLANCS 11.2014		65.88 €		65.88 €
53660	30/12/2014	ARNAUD SORTIE BACS BLANCS 12.2014		65.88 €		65.88 €
		Total Nature	512	840.96 €	0.00 €	840.96 €
		Code Nature 520 PETITS TRAVAUX				
39566	27/01/2014	ARNAUD SORTIE ENCOMBRANTS 01.2014		55.20 €		55.20 €
43359	08/02/2014	ESTPM INT. SUR CELLULE EXTERIEURE		195.80 €		195.80 €
46078	26/03/2014	ESTPM REPRISE FIXATION DEFECTUEUSE		155.10 €		155.10 €
48255	31/03/2014	ARNAUD SORTIE ENCOMBRANTS 03.2014		39.60 €		39.60 €
43355	04/04/2014	ESTPM REM ETAT CONTACT PORTILLON		155.10 €		155.10 €
53658	25/04/2014	ARNAUD SORTIE ENCOMBRANTS 04.2014		24.00 €		24.00 €
45554	30/05/2014	ARNAUD SORTIE ENCOMBRANTS 05.2014		72.00 €		72.00 €
49211	07/08/2014	ESTPM INTERV. DU 07.08.2014		155.10 €		155.10 €
53659	01/09/2014	ARNAUD SORTIE ENCOMBRANTS 08.2014		24.00 €		24.00 €
51754	29/11/2014	ARNAUD SORTIE ENCOMBRANTS 11.2014		26.40 €		26.40 €
53660	30/12/2014	ARNAUD SORTIE ENCOMBRANTS 12.2014		24.00 €		24.00 €
		Total Nature	520	926.30 €	0.00 €	926.30 €
		Code Nature 521 PETITS TRAVAUX ESPACES VERTS				
52783	24/12/2014	ARBRES&PAYSAGES REFECTION MASSIF		700.26 €	700.26 €	
		Total Nature	521	700.26 €	700.26 €	0.00 €
		Code Nature 525 TRAVAUX DIVERS				
42816	01/01/2014	FAST ELEK RECH. PANNE VIDEOPHONE		188.32 €	188.32 €	
45533	23/06/2014	SA RENOV POSE ARRET PORTILLON		420.00 €	420.00 €	
45523	07/07/2014	MTS TRVAUX ELECTRIQUES		943.25 €	943.25 €	
46491	28/07/2014	ESTPM REMPLT BARRAGE CELLULE		264.00 €	264.00 €	
52558	31/12/2014	MTS REMPLT TUBE NEON + STARTER		493.90 €	493.90 €	
		Total Nature	525	2 309.47 €	2 309.47 €	0.00 €
		Code Nature 535 TX SUITE SINISTRES				
38480	30/01/2014	CLEMENT RECH & REPAR FUITE		1 598.32 €	1 598.32 €	
		Total Nature	535	1 598.32 €	1 598.32 €	0.00 €
		Code Nature 850 DEPENSES CONSEIL SYNDICAL				
41141	02/04/2014	FRAIS ADMINISTRATIFS 2013		120.00 €	120.00 €	
		Total Nature	850	120.00 €	120.00 €	0.00 €
		Code Nature 890 REMBOURSEMENT SINISTRE				
38482	30/01/2014	SAGENA REMBT REC FUITE		-1 598.32 €	-1 598.32 €	
		Total Nature	890	-1 598.32 €	-1 598.32 €	0.00 €
		Code Nature 910 HONORAIRES SYNDIC				

Immeuble :028 SDC LA VILLA BRIARDE			Apurement :120		APUREMENT CHARGES 2014		
Pièce	Date	Libellé	T.V.A.		Montant	Deduc.	Récup.
37334	07/01/2014	HONORAIRES 1 ER TRIMESTRE 2014			2 132.11 €	2 132.11 €	
41847	19/04/2014	HONORAIRES 2EME TRIMESTRE 2014			2 132.11 €	2 132.11 €	
44848	01/07/2014	HONORAIRES 3EME TRIMESTRE 2014			2 132.11 €	2 132.11 €	
53735	01/10/2014	HONORAIRES 4EME TRIMESTRE 2014			2 150.00 €	2 150.00 €	
		Total Nature	910		8 546.33 €	8 546.33 €	0.00 €
		Code Nature 920 HONORAIRES ASSEMBLEE GENERALE					
47348	30/04/2014	HONORAIRES ASS GLE DU 02.04.2014			357.44 €	357.44 €	
		Total Nature	920		357.44 €	357.44 €	0.00 €
		Code Nature 935 HONORAIRES SINISTRE					
38491	30/01/2014	HONO/SINISTRE RECHERCHE FUITE			159.83 €	159.83 €	
		Total Nature	935		159.83 €	159.83 €	0.00 €
		Code Nature 945 HONORAIRES COMPTE BANCAIRE					
53732	31/12/2014	GESTION DES PLACEMENTS FINANCIERS			21.25 €	21.25 €	
		Total Nature	945		21.25 €	21.25 €	0.00 €
		Code Nature 970 FRAIS ADMINISTRATIFS					
53730	31/12/2014	FRAIS DE PHOTOCOPIE ANNEE 2014			996.74 €		
		Total Nature	970		996.74 €	0.00 €	0.00 €
		Code Nature 975 FRAIS BANCAIRES					
53712	31/12/2014	FRAIS DE PRELEVEMENT 2014			18.49 €		
		Total Nature	975		18.49 €	0.00 €	0.00 €
		Code Nature 980 FRAIS DE POSTE					
53731	31/12/2014	FRAIS DE POSTE ANNEE 2014			965.18 €		
		Total Nature	980		965.18 €	0.00 €	0.00 €
		Code Nature 990 LOCATION DE SALLE					
51185	09/01/2014	PAROISSE BRUNOY LOC SALLE 02.04.20			150.00 €		
		Total Nature	990		150.00 €	0.00 €	0.00 €
		Total clé :	001		61 673.98 €	12 214.58 €	40 712.83 €
		Clé :005 CHARGES PARKING SOUS SOL					
		Code Nature 230 ELECTRICITE					
39648	01/01/2014	PROV EDF AU 31.12.2013			-486.40 €		-486.40 €
37318	07/01/2014	E.D.F. DU 01.01.2014			523.39 €		523.39 €
41329	11/04/2014	E.D.F. DU 06.03.2014			433.36 €		433.36 €
43434	01/05/2014	E.D.F. DU 01.05.2014			502.37 €		502.37 €
45221	01/07/2014	E.D.F. DU 01.07.2014			445.85 €		445.85 €
47952	03/09/2014	E.D.F. DU 03.09.2014			392.94 €		392.94 €
50018	01/11/2014	E.D.F. DU 01.11.2014			419.90 €		419.90 €
52196	31/12/2014	E.D.F. DU 31.12.2014			491.27 €		491.27 €
		Total Nature	230		2 722.68 €	0.00 €	2 722.68 €
		Code Nature 410 STATION DE RELEVAGE					
39659	01/01/2014	EAV DU 01.01.2014 AU 28.02.2014			43.38 €		43.38 €
39661	01/01/2014	EAV DU 01.01.2014 AU 28.02.2014			319.82 €		319.82 €
53662	24/04/2014	EAV DU 01.03.2014 AU 31.12.2014			232.32 €		232.32 €
53663	25/04/2014	EAV DU 01.03.2014 AU 31.12.2014			1 712.64 €		1 712.64 €
		Total Nature	410		2 308.16 €	0.00 €	2 308.16 €
		Code Nature 451 EXTRACTEURS					
39663	01/01/2014	RIF DU 01.01.2014 AU 28.02.2014			75.62 €		75.62 €
53666	26/03/2014	RIF DU 01.03.2014 AU 31.12.2014			408.82 €		408.82 €
		Total Nature	451		484.44 €	0.00 €	484.44 €
		Code Nature 455 CONTRAT BLOCS SECOURS					
39665	01/01/2014	FAST ELEK 01.01.2014 AU 08.05.2014			164.87 €		164.87 €
51190	10/04/2014	MTS DU 09.05.2014 AU 31.12.2014			313.83 €		313.83 €
		Total Nature	455		478.70 €	0.00 €	478.70 €
		Code Nature 460 ENTRETIEN EXTINCTEURS					
46334	24/03/2014	RIF ANNEE 2014			216.95 €		216.95 €

Immeuble : 028 SDC LA VILLA BRIARDE		Apurement : 120 APUREMENT CHARGES 2014			
Pièce	Date	Libellé	T.V.A.	Montant	Déd. Récup.
		Total Nature	460	216.95 €	0.00 € 216.95 €
		Code Nature 470 ENTRETIEN PORTE GARAGE			
37017	01/01/2014	ESTPM 1 ER SEMESTRE 2014		1 874.88 €	1 874.88 €
46490	01/07/2014	ESTPM 2EME SEMESTRE 2014		1 926.55 €	1 926.55 €
		Total Nature	470	3 801.43 €	0.00 € 3 801.43 €
		Code Nature 520 PETITS TRAVAUX			
46333	24/03/2014	RIF ENTRETIEN 2 BACS A SABLE		204.26 €	204.26 €
46266	31/07/2014	ARNAUD NETTOYAGE PARKING SOUS SOL		1 092.00 €	1 092.00 €
47084	20/08/2014	RIF REP. VENTILATEUR PARKING		162.81 €	162.81 €
49925	20/09/2014	ESTPM REMISE EN ETAT PORTAIL 2 BAT		235.40 €	235.40 €
		Total Nature	520	1 694.47 €	0.00 € 1 694.47 €
		Code Nature 525 TRAVAUX DIVERS			
49379	01/01/2014	CLEMENT REP FUITE PARKING/SOL		551.77 €	551.77 €
43356	17/02/2014	ESTPM REMPLT CELLULE EXTERIEURE		353.10 €	353.10 €
49220	11/09/2014	CLEMENT RECHERCHE DE FUITE		200.87 €	200.87 €
		Total Nature	525	1 105.74 €	1 105.74 € 0.00 €
		Code Nature 530 GROS TRAVAUX			
39873	17/01/2014	FAST ELEK REMPLT BLOCS SECOURS		1 504.57 €	1 504.57 €
		Total Nature	530	1 504.57 €	1 504.57 € 0.00 €
		Code Nature 535 TX SUITE SINISTRES			
53661	01/01/2014	FAST ELEK TX ETANCHEITE MUR PARKING		499.93 €	499.93 €
39793	16/02/2014	SA-RENOV TX ETANCHEITE PARKING		4 070.00 €	4 070.00 €
		Total Nature	535	4 569.93 €	4 569.93 € 0.00 €
		Code Nature 890 REMBOURSEMENT SINISTRE			
38803	05/02/2014	SAGEBAT SINISTRE/MUR FACADE 12.2011		-4 569.93 €	-4 569.93 €
		Total Nature	890	-4 569.93 €	-4 569.93 € 0.00 €
		Code Nature 935 HONORAIRES SINISTRE			
38831	05/02/2014	HONO / SIN DO MUR FACADE 12.2011		457.00 €	457.00 €
		Total Nature	935	457.00 €	457.00 € 0.00 €
		Total clé :	005	14 774.14 €	3 067.31 € 11 706.83 €
		Clé : 020 CHARGES ASCENSEUR A			
		Code Nature 230 ELECTRICITE			
37314	01/01/2014	E.D.F. DU 01.01.2014		67.05 €	67.05 €
39652	01/01/2014	PROV EDF AU 31.12.2013		-37.85 €	-37.85 €
41330	11/04/2014	E.D.F. DU 6.03.2014/EDF		75.07 €	75.07 €
43432	01/05/2014	E.D.F. DU 01.05.2014		70.77 €	70.77 €
45734	01/07/2014	E.D.F. DU 01.07.2014		66.22 €	66.22 €
47953	03/09/2014	E.D.F. DU 03.09.2014		75.08 €	75.08 €
50017	01/11/2014	E.D.F. DU 01.11.2014		66.30 €	66.30 €
52197	31/12/2014	E.D.F. DU 31.12.2014		72.39 €	72.39 €
		Total Nature	230	455.03 €	0.00 € 455.03 €
		Code Nature 250 TELEPHONE			
53668	27/01/2014	ORANGE DU 27.01.2014		27.29 €	27.29 €
41364	11/04/2014	ORANGE DU 26.03.2014		27.26 €	27.26 €
43807	27/05/2014	ORANGE DU 27.05.2014		27.30 €	27.30 €
45922	28/07/2014	ORANGE DU 28.07.2014		26.96 €	26.96 €
48608	26/09/2014	ORANGE DU 26.09.2014		27.73 €	27.73 €
50885	26/11/2014	ORANGE DU 26.11.2014		27.33 €	27.33 €
		Total Nature	250	163.87 €	0.00 € 163.87 €
		Code Nature 431 CONTRAT ASCENSEUR COMPLET			
53669	26/01/2014	KONE 1 ER TRIMESTRE 2014		755.21 €	203.91 € 551.30 €
53671	16/02/2014	KONE 2EME TRIMESTRE 2014		755.21 €	203.91 € 551.30 €
48298	17/09/2014	KONE 3EME TRIMESTRE 2014		656.43 €	177.24 € 479.19 €
48303	23/09/2014	KONE 4EME TRIMESTRE 2014		656.43 €	177.24 € 479.19 €

Immeuble : 028 SDC LA VILLA BRIARDE		Apurement : 120 APUREMENT CHARGES 2014			
Pièce	Date	Libellé	T.V.A.	Montant	Deduc.
		Total Nature	431	2 823.28 €	762.30 €
		Code Nature 525 TRAVAUX DIVERS			2 060.98 €
43387	14/03/2014	KONE REMPLT BOITE A BOUTON		289.85 €	289.85 €
		Total Nature	525	289.85 €	289.85 €
		Total clé :	020	3 732.03 €	1 052.15 €
					2 679.88 €
		Clé : 021 CHARGES ASCENSEUR B			
		Code Nature 230 ELECTRICITE			
37315	01/01/2014	E.D.F. DU 01.01.2014		71.20 €	71.20 €
39650	01/01/2014	PROV EDF AU 31.12.2013		-42.00 €	-42.00 €
41326	11/04/2014	E.D.F. DU 06.03.2014		82.38 €	82.38 €
43433	01/05/2014	E.D.F. DU 01.05.2014		75.58 €	75.58 €
45735	01/07/2014	E.D.F. DU 01.07.2014		70.48 €	70.48 €
47951	03/09/2014	E.D.F. DU 03.09.2014		76.47 €	76.47 €
50019	01/11/2014	E.D.F. DU 01.11.2014		70.02 €	70.02 €
52198	31/12/2014	E.D.F. DU 31.12.2014		76.86 €	76.86 €
		Total Nature	230	480.99 €	0.00 €
		Code Nature 250 TELEPHONE			480.99 €
53668	27/01/2014	ORANGE DU 27.01.2014		27.29 €	27.29 €
41364	11/04/2014	ORANGE DU 26.03.2014		27.26 €	27.26 €
43807	27/05/2014	ORANGE DU 27.05.2014		27.30 €	27.30 €
45922	28/07/2014	ORANGE DU 28.07.2014		26.96 €	26.96 €
48608	26/09/2014	ORANGE DU 26.09.2014		27.73 €	27.73 €
50885	26/11/2014	ORANGE DU 26.11.2014		27.32 €	27.32 €
		Total Nature	250	163.86 €	0.00 €
		Code Nature 431 CONTRAT ASCENSEUR COMPLET			163.86 €
53669	26/01/2014	KONE 1 ER TRIMESTRE 2014		755.22 €	203.91 €
53671	16/02/2014	KONE 2EME TRIMESTRE 2014		755.22 €	203.91 €
48298	17/09/2014	KONE 3EME TRIMESTRE 2014		656.42 €	177.23 €
48303	23/09/2014	KONE 4EME TRIMESTRE 2014		656.42 €	177.23 €
		Total Nature	431	2 823.28 €	762.28 €
		Code Nature 525 TRAVAUX DIVERS			2 061.00 €
43387	14/03/2014	KONE REMPLT BOITE A BOUTON		289.85 €	289.85 €
		Total Nature	525	289.85 €	289.85 €
		Total clé :	021	3 757.98 €	1 052.13 €
					2 705.85 €
		Clé : 030 CHARGES ESCALIER A			
		Code Nature 230 ELECTRICITE			
37442	01/01/2014	E.D.F. DU 01.01.2014		143.81 €	143.81 €
39656	01/01/2014	PROV EDF AU 31.12.2013		-114.61 €	-114.61 €
41327	11/04/2014	E.D.F. DU 06.03.2014		171.78 €	171.78 €
43435	01/05/2014	E.D.F. DU 01.05.2014		153.05 €	153.05 €
45736	01/07/2014	E.D.F. DU 01.07.2014		138.44 €	138.44 €
47503	03/09/2014	E.D.F. DU 03.09.2014		166.22 €	166.22 €
50016	01/11/2014	E.D.F. DU 01.11.2014		139.50 €	139.50 €
52194	31/12/2014	E.D.F. DU 31.12.2014		159.54 €	159.54 €
		Total Nature	230	957.73 €	0.00 €
		Code Nature 455 CONTRAT BLOCS SECOURS			957.73 €
39665	01/01/2014	FAST ELEK 01.01.2014 AU 08.05.2014		51.03 €	51.03 €
51190	10/04/2014	MTS DU 09.05.2014 AU 31.12.2014		97.14 €	97.14 €
		Total Nature	455	148.17 €	0.00 €
		Code Nature 465 DESEMFUMAGE			148.17 €
53757	01/01/2014	RIF DU 01.01.2014 AU 28.02.2014		20.54 €	20.54 €
53678	26/03/2014	RIF DU 01.03.2014 AU 31.12.2014		107.56 €	107.56 €
		Total Nature	465	128.10 €	0.00 €
		Code Nature 525 TRAVAUX DIVERS			128.10 €

Immeuble :028 SDC LA VILLA BRIARDE		Apurement :120		APUREMENT CHARGES 2014		
Pièce	Date	Libellé	T.V.A.	Montant	Deduc.	Récup.
51188	04/04/2014	SFM REMPLT POIGNEE 2E SOUS SOL		211.20 €	211.20 €	
51755	26/11/2014	SFM REMPLT CYLINDRE POIGNEE OR		154.00 €	154.00 €	
		Total Nature	525	365.20 €	365.20 €	0.00 €
		Code Nature 535 TX SUITE SINISTRES				
42249	20/03/2014	SFM REMPLT A L'IDENTIQUE		316.49 €	316.49 €	
		Total Nature	535	316.49 €	316.49 €	0.00 €
		Code Nature 890 REMBOURSEMENT SINISTRE				
41753	18/04/2014	AXA REMBT BRIS DE GLACE		-316.49 €	-316.49 €	
43884	10/06/2014	CA REMBT IIND.IMMEDIATE PARQUET		-6 661.60 €	-6 661.60 €	
43890	10/06/2014	REMBT AXA / SERABIAN IND.IMMEDIATE		6 661.60 €	6 661.60 €	
		Total Nature	890	-316.49 €	-316.49 €	0.00 €
		Code Nature 935 HONORAIRES SINISTRE				
41768	18/04/2014	HONO / SINISTRE BRIS DE GLACE		31.66 €	31.66 €	
43898	10/06/2014	HONO/REMBT SINISTRE SERABIAN		666.16 €	666.16 €	
		Total Nature	935	697.82 €	697.82 €	0.00 €
		Code Nature 950 VACATIONS DIVERSES				
47378	31/05/2014	14.04.14 SINISTRE SERABIAN		190.63 €	190.63 €	
47385	30/06/2014	02.06.14 SINISTRE SERABIAN		297.88 €	297.88 €	
		Total Nature	950	488.51 €	488.51 €	0.00 €
		Total clé :	030	2 785.53 €	1 551.53 €	1 234.00 €
		Clé :031 CHARGES ESCALIER B				
		Code Nature 230 ELECTRICITE				
37441	01/01/2014	E.D.F. DU 01.01.2014		162.81 €		162.81 €
39654	01/01/2014	PROV EDF AU 31.12.2013		-133.61 €		-133.61 €
41328	11/04/2014	E.D.F. DU 06.03.2014		184.16 €		184.16 €
43440	01/05/2014	E.D.F. DU 01.05.2014		170.98 €		170.98 €
45733	01/07/2014	E.D.F. DU 01.07.2014		154.03 €		154.03 €
47500	03/09/2014	E.D.F. DU 03.09.2014		172.01 €		172.01 €
50015	01/11/2014	E.D.F. DU 01.11.2014		152.59 €		152.59 €
52195	31/12/2014	E.D.F. DU 31.12.2014		175.08 €		175.08 €
		Total Nature	230	1 038.05 €	0.00 €	1 038.05 €
		Code Nature 455 CONTRAT BLOCS SECOURS				
39665	01/01/2014	FAST ELEK 01.01.2014 AU 08.05.2014		39.26 €		39.26 €
51190	10/04/2014	MTS DU 09.05.2014 AU 31.12.2014		74.72 €		74.72 €
		Total Nature	455	113.98 €	0.00 €	113.98 €
		Code Nature 465 DESEMFUMAGE				
53757	01/01/2014	RIF DU 01.01.2014 AU 28.02.2014		20.54 €		20.54 €
53686	26/03/2014	RIF DU 01.03.2014 AU 31.12.2014		107.56 €		107.56 €
		Total Nature	465	128.10 €	0.00 €	128.10 €
		Code Nature 520 PETITS TRAVAUX				
45572	31/03/2014	CLEMENT RECHERCHE DE FUITE		188.72 €		188.72 €
		Total Nature	520	188.72 €	0.00 €	188.72 €
		Code Nature 525 TRAVAUX DIVERS				
45972	28/07/2014	MULTI TECH REMPLT CARTE		429.00 €	429.00 €	
		Total Nature	525	429.00 €	429.00 €	0.00 €
		Total clé :	031	1 897.85 €	429.00 €	1 468.85 €
		Clé :061 CHARGES COMPTEURS E.F.				
		Code Nature 220 COMPTEURS LOCATION EF				
39040	15/01/2014	TECHEM DU 01.01.2014 AU 31.12.2014		1 424.23 €		1 424.23 €
		Total Nature	220	1 424.23 €	0.00 €	1 424.23 €
		Code Nature 955 HONORAIRES DIVERS				
53733	31/12/2014	GESTION DES COMPTEURS D'EAU		242.00 €	242.00 €	
		Total Nature	955	242.00 €	242.00 €	0.00 €

Liste des dépenses

Immeuble :028 SDC LA VILLA BRIARDE			Apurement :120 APUREMENT CHARGES 2014			
Pièce	Date	Libellé	T.V.A.	Montant	Deduc.	Récup.
Total clé :			061	1 666.23 €	242.00 €	1 424.23 €
Clé :069 CHARGES PARABOLE						
Code Nature 520 PETITS TRAVAUX						
52760	17/12/2014	ATELCOM CONTROLE AMPLI		141.60 €		141.60 €
Total Nature			520	141.60 €	0.00 €	141.60 €
Total clé :			069	141.60 €	0.00 €	141.60 €
Total immeuble :			028	90 429.34 €	19 608.70 €	62 074.07 €
ARRONDIS SUR APUREMENT						
VIREMENTS INTERNES						
COMPTES SINISTRES						
FOURNITURES DE CLEFS						
COMPTES A REGULARISER						
CHARGES A PAYER						
PRODUITS ENCAISSES D'AVANCE						
COMPTES SUR LIVRET VILLA						
CREDIT AGRICOLE 00015880145						
Comptes de charges						
APPEL PROVISIONNEL CHARGES						
PROVISIONS SUR REMPLACEMENT						
INDENNITES D'ASSURANCES						
Total général				90 429.34 €	19 608.70 €	62 074.07 €

Immeuble : 028 SDC LA VILLA BRIARDE

ACTIF			PASSIF		
Intitulé	Année 2013	Année 2014	Intitulé	Année 2013	Année 2014
Copropriétaire débiteurs	17 959.08 €	5 284.24 €	FONDS DE ROULEMENT	12 900.00 €	12 900.00 €
ARRONDIS SUR APUREMENT	1.12 €	0.24 €	FONDS DE PREVOYANCE	16 492.19 €	26 633.87 €
VIREMENTS INTERNES		172.51 €	Fournisseurs à payer	6 027.98 €	6 662.08 €
COMPTE SINISTRE	2 098.25 €	532.40 €	Copropriétaire créditeurs	18 578.40 €	2 171.54 €
FOURNITURES DE CLEFS	1 197.02 €	1 693.79 €			
COMPTE A REGULARISER	275.00 €				
CHARGES A PAYER		142.80 €	CHARGES A PAYER	2 060.50 €	
COMPTE SUR LIVRET VILLA	18 892.19 €	19 033.87 €	PRODUITS ENCAISSES D'AVANCE	0.86 €	
CREDIT AGRICOLE 00015660145	15 044.72 €	19 400.50 €			
Compte de charges		96 914.08 €			
APPEL PROVISIONNEL CHARGES	744.39 €		APPEL PROVISIONNEL CHARGES		88 322.20 €
			PROVISIONS SUR REMPLACEMENT	151.84 €	
			INDEMNITES D'ASSURANCES		6 484.74 €
Total général	56 211.77 €	143 174.43 €	Total général	56 211.77 €	143 174.43 €

Situation de trésorerie au 31/12/2014

Immeuble numéro 028

Le compte des recettes, des dépenses et de la situation de trésorerie

Intitulé	Débit	Crédit
Situation au début de l'exercice		33 936.91 €
Recettes de l'exercice		190 942.98 €
Dépenses de l'exercice	186 445.52 €	
Solde de trésorerie	38 434.37 €	
Total général	224 879.89 €	224 879.89 €

Etat des dettes et des créances

Intitulé	Débit	Crédit
Avance de trésorerie permanente		12 900.00 €
Provisions		114 956.07 €
Fournisseurs		6 644.19 €
Copropriétaires créditeurs		2 171.54 €
Copropriétaires débiteurs	5 284.24 €	
Frais de gestion		17.89 €
Compte d'attente	143.04 €	
Compte de régularisation	2 398.70 €	
Charges réglées à répartir	96 914.08 €	
Produits financiers		6 484.74 €
Trésorerie	38 434.37 €	
Total général	143 174.43 €	143 174.43 €

Liste des copropriétaires débiteurs au 31/12/2014

Immeuble: 028 SDC LA VILLA BRIARDE

N° Copro.	Nom du copropriétaire	Solde
0071	NARKONSKY Moussia ou M. SERGE REINGEWERTZ	1 261.86 €
0082	MADER N. & P.	520.64 €
0108	LEROY TERQUEM ETIENNE	100.00 €
0109	ROGER ALAIN	245.44 €
0112	BARBARAY CHRISTIAN	100.00 €
0115	MURA ELIE	100.00 €
0127	AMARD PIERRE MICHEL	2 264.83 €
0134	NIZIER DANIEL	100.00 €
1025	TADJ Aissa	425.95 €
1126	DUBOIS Céline	14.96 €
1137	CAD	100.00 €
2144	LES COLIBRIS 2	50.56 €
Total ...		5 284.24 €

Intitulé	Débit	Credit
Trésorerie	35 434.37 €	
Produits financiers		8 484.74 €
Charges réglées à répartir	88 914.08 €	
Compte de régularisation	2 398.70 €	
Compte d'attente	143.04 €	
Frais de gestion		17.30 €
Copropriétaires débiteurs	5 284.24 €	
Copropriétaires créditeurs		2 171.84 €
Fournisseurs		8 844.19 €
Provisions		114 928.07 €
Avance de trésorerie permanente		12 600.00 €
Total général	143 174.43 €	143 174.43 €

I - SITUATION FINANCIERE ET TRESORERIE

Trésorerie		Exercice précédent approuvé	Exercice clos	Provisions et avances	Exercice précédent approuvé	Exercice clos
50 Fonds placés		18 892.19 €	19 033.87 €	102 Provisions pour travaux	0.00 €	0.00 €
51 Banque ou fonds disponibles en banque (1)		15 044.72 €	19 400.50 €	103 Avances	0.00 €	0.00 €
53 Caisse		0.00 €	0.00 €	1031 Avances de trésorerie	12 900.00 €	12 900.00 €
				1032 Avances travaux	0.00 €	0.00 €
				1033 Autres avances	0.00 €	0.00 €
				1037 fonds de prevoyance	16 492.19 €	26 633.87 €
				131 Subventions en instance d'affectation	0.00 €	0.00 €
				12 Solde en attente sur travaux ou op. excep.	0.00 €	0.00 €
Trésorerie disponible Total I		33 936.91 €	38 434.37 €	Total I	29 392.19 €	39 533.87 €

II - CREANCES

		Exercice précédent approuvé	Exercice clos			Exercice précédent approuvé	Exercice clos
45 Copropriétaires - sommes exigibles restant		6 286.54 €	7 312.80 €	45 Copropriétaires - excédents versés		6 313.31 €	2 092.41 €
459 Copropriétaires - créances douteuses		0.00 €	0.00 €				
Compte de tiers				Compte de tiers			
42 à 44 Autres créances		0.00 €	0.00 €	40 Fournisseurs		6 027.98 €	6 662.08 €
46 DEBITEURS ET CREDITEURS DIVERS		1.12 €	0.24 €	42 à 44 Autres dettes		0.00 €	0.00 €
47 COMPTE D'ATTENTE		3 570.27 €	2 398.70 €	46 DEBITEURS ET CREDITEURS DIVERS		0.00 €	0.00 €
48 Comptes de régularisation		0.00 €	142.80 €	47 COMPTE D'ATTENTE		0.00 €	0.00 €
				48 Comptes de régularisation		2 061.36 €	0.55 €
				49 Dépréciation des comptes de tiers		0.00 €	0.00 €
Total II		9 857.93 €	9 854.54 €	Total II		14 402.65 €	8 755.04 €
Total général (I) + (II)		43 794.84 €	48 288.91 €	Total général (I) + (II)		43 794.84 €	48 288.91 €

(1) Une somme affectée du signe "-" indique un découvert bancaire correspondant à une dette du syndicat.

Emprunts : montant restant du		Exercice précédent approuvé	Exercice clos
		88 533.30 €	88 533.30 €

Etabli le 09/03/2015 par IME GESTION 212 Route de Corbeil 91702 - STE GENEVIEVE DES B.CEDEX

ET BUDGET PREVISIONNEL DE L'EXERCICE DU 01/01/2016 AU 31/12/2016													
CHARGES POUR OPERATIONS COURANTES					PRODUITS POUR OPERATIONS COURANTES								
Référence : 1-028	Pour approbation des comptes			Pour le vote du budget prévisionnel		Pour approbation des comptes			Pour le vote du budget prévisionnel				
	Exercice précédent approuvé	Exercice clos réalisé à approuver	2014	2014	Budget prévisionnel en cours voté	2015	Budget prévisionnel à voter	Exercice précédent approuvé	Exercice clos budget voté	Exercice clos réalisé à approuver	Budget prévisionnel en cours voté	2015	Budget prévisionnel à voter
60 ACHATS DE MATERIELS ET													
601 Eau	16 039.85 €	15 400.00 €	13 734.66 €	5 545.65 €	5 300.00 €	15 400.00 €	14 000.00 €	87 883.86 €	88 320.00 €	88 322.20 €	90 000.00 €	90 000.00 €	92 150.00 €
602 Electricité													
603 Chauffage, energie et													
60x Autres	2 622.48 €	500.00 €	928.68 €			500.00 €	500.00 €	0.00 €	0.00 €	6 484.74 €	0.00 €	0.00 €	0.00 €
61 SERVICES EXTERIEURS													
611 Nettoyage des locaux	14 957.44 €	15 000.00 €	15 139.20 €			15 000.00 €	16 000.00 €						
612 Locations immobilières	150.00 €	130.00 €	150.00 €			150.00 €	150.00 €						
613 Locations mobilières	1 408.33 €	1 500.00 €	1 424.23 €			1 500.00 €	1 500.00 €						
614 Contrats de maintenance	22 642.18 €	23 310.00 €	23 258.58 €			23 920.00 €	24 290.00 €						
615 Entretien et petites reparations	6 559.12 €	8 400.00 €	16 609.77 €			7 750.00 €	9 500.00 €						
616 Primes d'assurances	6 523.73 €	6 350.00 €	6 616.16 €			7 010.00 €	8 400.00 €						
62 FRAIS D'ADMINISTRATION													
621 Renumérations du syndic sur	10 373.99 €	10 790.00 €	10 854.47 €			10 630.00 €	10 790.00 €						
622 Autres honoraires du syndic	1 694.78 €	1 520.00 €	2 423.85 €			1 270.00 €	970.00 €						
62. Autres (que 621 et 622)	110.00 €	120.00 €	120.00 €			120.00 €	150.00 €						
Sous total	88 627.55 €	88 320.00 €	96 914.08 €			90 000.00 €	92 150.00 €	87 883.86 €	88 320.00 €	94 806.94 €	90 000.00 €	90 000.00 €	92 150.00 €
Solde (excédent sur opérations courantes affecté aux copropriétaires)								743.69 €		2 107.14 €			
CHARGES POUR TRAVAUX ET AUTRES OPERATIONS EXCEPTIONNELLES													
Total I	88 627.55 €	88 320.00 €	96 914.08 €			90 000.00 €	92 150.00 €	88 627.55 €	88 320.00 €	96 914.08 €	90 000.00 €	90 000.00 €	92 150.00 €
Solde (excédent)													
Total II	0.00 €	0.00 €	0.00 €					0.00 €	0.00 €	0.00 €	0.00 €	0.00 €	0.00 €
PRODUITS POUR TRAVAUX ET AUTRES OPERATIONS EXCEPTIONNELLES													
Solde (insuffisance)													
Total II								0.00 €	0.00 €	0.00 €	0.00 €	0.00 €	0.00 €
Etabli le 09/03/2015 par IME GESTION 212 Route de Corbeil 91702 - STE GENEVIEVE DES B.CEDEX													

CHARGES POUR OPERATIONS COURANTES

Page : 1

Référence : 1-028	Pour approbation des comptes			Pour le vote du budget prévisionnel	
	Exercice précédent approuvé	Exercice clos budget voté	Exercice clos réalisé à approuver	Budget prévisionnel en cours voté	Budget prévisionnel à voter
	2013	2014	2014	2015	2016
001 - CHARGES GENERALES					
60100-Eau froide	16 039.85 €	15 400.00 €	13 734.66 €	15 400.00 €	14 000.00 €
60600-Fournitures	1 655.34 €	500.00 €	928.68 €	500.00 €	500.00 €
61100-Nettoyage des locaux	14 957.44 €	15 000.00 €	15 139.20 €	16 000.00 €	16 000.00 €
61200-Locations immobilières	150.00 €	130.00 €	150.00 €	150.00 €	150.00 €
61400-Contrats de maintenance	9 552.68 €	9 490.00 €	9 803.99 €	9 850.00 €	10 220.00 €
61500-Entretien et petites réparations	3 346.65 €	4 500.00 €	5 714.35 €	4 500.00 €	6 100.00 €
61600-Primes d'assurances	6 523.73 €	6 350.00 €	6 616.16 €	7 010.00 €	8 400.00 €
62110-Remuneration du syndic	8 500.00 €	8 500.00 €	8 546.33 €	8 600.00 €	8 600.00 €
62120-Debours	665.11 €	930.00 €	1 015.23 €	770.00 €	830.00 €
62131-Frais postaux	886.84 €	1 000.00 €	965.18 €	900.00 €	1 000.00 €
62220-Prestations particulières	-1 452.78 €	1 270.00 €	538.52 €	1 020.00 €	720.00 €
62400-Frais du conseil syndical	110.00 €	120.00 €	120.00 €	120.00 €	150.00 €
71300-Indemnités d'assurances	0.00 €	0.00 €	-1 598.32 €	0.00 €	0.00 €
Total net CHARGES GENERALES	63 840.42 €	63 190.00 €	61 673.98 €	64 820.00 €	66 670.00 €
005 - CHARGES PARKING SOUS SOL					
60200-Electricite	2 916.73 €	2 750.00 €	2 722.68 €	3 000.00 €	2 900.00 €
60500-Materiel	821.11 €	0.00 €	0.00 €	0.00 €	0.00 €
60600-Fournitures	146.03 €	0.00 €	0.00 €	0.00 €	0.00 €
61400-Contrats de maintenance	6 796.06 €	7 210.00 €	7 289.68 €	7 450.00 €	7 650.00 €
61500-Entretien et petites réparations	1 208.02 €	2 600.00 €	8 874.71 €	1 000.00 €	1 500.00 €
62220-Prestations particulières	0.00 €	0.00 €	457.00 €	0.00 €	0.00 €
71300-Indemnités d'assurances	0.00 €	0.00 €	-4 569.93 €	0.00 €	0.00 €
Total net CHARGES PARKING SOUS SOL	11 887.95 €	12 560.00 €	14 774.14 €	11 450.00 €	12 050.00 €
020 - CHARGES ASCENSEUR A					
60200-Electricite	407.21 €	450.00 €	455.03 €	450.00 €	500.00 €
61400-Contrats de maintenance	2 899.92 €	3 000.00 €	2 823.28 €	3 000.00 €	2 900.00 €
61500-Entretien et petites réparations	372.36 €	200.00 €	289.85 €	650.00 €	500.00 €
62130-Telephone	161.04 €	180.00 €	163.87 €	180.00 €	180.00 €
Total net CHARGES ASCENSEUR A	3 840.53 €	3 830.00 €	3 732.03 €	4 280.00 €	4 080.00 €
021 - CHARGES ASCENSEUR B					
60200-Electricite	430.09 €	450.00 €	480.99 €	450.00 €	500.00 €
61400-Contrats de maintenance	2 899.92 €	3 000.00 €	2 823.28 €	3 000.00 €	2 900.00 €
61500-Entretien et petites réparations	471.52 €	0.00 €	289.85 €	500.00 €	400.00 €
62130-Telephone	161.00 €	180.00 €	163.86 €	180.00 €	180.00 €
Total net CHARGES ASCENSEUR B	3 962.53 €	3 630.00 €	3 757.98 €	4 130.00 €	3 980.00 €
030 - CHARGES ESCALIER A					
60200-Electricite	844.28 €	800.00 €	957.73 €	850.00 €	1 000.00 €
61400-Contrats de maintenance	263.59 €	280.00 €	276.27 €	290.00 €	290.00 €

CHARGES POUR OPERATIONS COURANTES

Page : 2

Référence : 1-028

	Pour approbation des comptes			Pour le vote du budget prévisionnel	
	Exercice précédent approuvé	Exercice clos budget voté	Exercice clos réalisé à approuver	Budget prévisionnel en cours voté	Budget prévisionnel à voter
	2013	2014	2014	2015	2016
030 - CHARGES ESCALIER A					
61500-Entretien et petites réparations	300.80 €	1 000.00 €	681.69 €	700.00 €	400.00 €
62220-Prestations particulières	0.00 €	0.00 €	1 186.33 €	0.00 €	0.00 €
71300-Indemnités d'assurances	0.00 €	0.00 €	-316.49 €	0.00 €	0.00 €
Total net CHARGES ESCALIER A	1 408.67 €	2 080.00 €	2 785.53 €	1 840.00 €	1 690.00 €
031 - CHARGES ESCALIER B					
60200-Electricité	947.34 €	850.00 €	1 038.05 €	1 000.00 €	1 000.00 €
61400-Contrats de maintenance	230.01 €	330.00 €	242.08 €	330.00 €	330.00 €
61500-Entretien et petites réparations	746.15 €	100.00 €	617.72 €	400.00 €	450.00 €
Total net CHARGES ESCALIER B	1 923.50 €	1 280.00 €	1 897.85 €	1 730.00 €	1 780.00 €
061 - CHARGES COMPTEURS E.F.					
61300-Locations mobilières	1 408.33 €	1 500.00 €	1 424.23 €	1 500.00 €	1 500.00 €
62220-Prestations particulières	242.00 €	250.00 €	242.00 €	250.00 €	250.00 €
Total net CHARGES COMPTEURS E.F.	1 650.33 €	1 750.00 €	1 666.23 €	1 750.00 €	1 750.00 €
069 - CHARGES PARABOLE					
61500-Entretien et petites réparations	113.62 €	0.00 €	141.60 €	0.00 €	150.00 €
Total net CHARGES PARABOLE	113.62 €	0.00 €	141.60 €	0.00 €	150.00 €
Total charges nettes	88 627.55 €	88 320.00 €	90 429.34 €	90 000.00 €	92 150.00 €
Provisions copropriétaires	-87 883.86 €	-88 320.00 €	-88 322.20 €		
Solde (excédent ou insuffisance sur opérations affecté aux copropriétaires)	743.69 €		2 107.14 €		

65710-Versements en banque	8 200.00 €	8 200.00 €	8 200.00 €	8 200.00 €	8 200.00 €
61600-Banques et établissements financiers	8 233.13 €	8 320.00 €	8 218.12 €	8 200.00 €	8 200.00 €
61200-Expenses et petites réparations	3 342.92 €	4 200.00 €	2 174.32 €	4 200.00 €	4 200.00 €
61400-Courages et réparations	8 253.88 €	8 430.00 €	8 803.88 €	8 200.00 €	8 200.00 €
61500-Courages et réparations	120.00 €	130.00 €	120.00 €	120.00 €	120.00 €
61100-Versements aux locataires	14 821.44 €	12 000.00 €	12 138.50 €	12 000.00 €	12 000.00 €
60600-Locations	1 922.34 €	200.00 €	858.88 €	200.00 €	200.00 €
60700-Eau froide	18 028.92 €	12 400.00 €	13 129.88 €	12 400.00 €	12 400.00 €

007 - CHARGES GÉNÉRALES					
60100-Entretien et petites réparations	101.33 €	101.33 €	101.33 €	101.33 €	101.33 €
60200-Electricité	101.33 €	101.33 €	101.33 €	101.33 €	101.33 €
60300-Gaz	101.33 €	101.33 €	101.33 €	101.33 €	101.33 €
60400-Eau chaude	101.33 €	101.33 €	101.33 €	101.33 €	101.33 €
60500-Entretien et petites réparations	101.33 €	101.33 €	101.33 €	101.33 €	101.33 €
60600-Locations	101.33 €	101.33 €	101.33 €	101.33 €	101.33 €
60700-Eau froide	101.33 €	101.33 €	101.33 €	101.33 €	101.33 €
60800-Entretien et petites réparations	101.33 €	101.33 €	101.33 €	101.33 €	101.33 €
60900-Entretien et petites réparations	101.33 €	101.33 €	101.33 €	101.33 €	101.33 €
61000-Entretien et petites réparations	101.33 €	101.33 €	101.33 €	101.33 €	101.33 €
61100-Entretien et petites réparations	101.33 €	101.33 €	101.33 €	101.33 €	101.33 €
61200-Entretien et petites réparations	101.33 €	101.33 €	101.33 €	101.33 €	101.33 €
61300-Entretien et petites réparations	101.33 €	101.33 €	101.33 €	101.33 €	101.33 €
61400-Entretien et petites réparations	101.33 €	101.33 €	101.33 €	101.33 €	101.33 €
61500-Entretien et petites réparations	101.33 €	101.33 €	101.33 €	101.33 €	101.33 €
61600-Entretien et petites réparations	101.33 €	101.33 €	101.33 €	101.33 €	101.33 €
61700-Entretien et petites réparations	101.33 €	101.33 €	101.33 €	101.33 €	101.33 €
61800-Entretien et petites réparations	101.33 €	101.33 €	101.33 €	101.33 €	101.33 €
61900-Entretien et petites réparations	101.33 €	101.33 €	101.33 €	101.33 €	101.33 €
62000-Entretien et petites réparations	101.33 €	101.33 €	101.33 €	101.33 €	101.33 €
62100-Entretien et petites réparations	101.33 €	101.33 €	101.33 €	101.33 €	101.33 €
62200-Entretien et petites réparations	101.33 €	101.33 €	101.33 €	101.33 €	101.33 €
62300-Entretien et petites réparations	101.33 €	101.33 €	101.33 €	101.33 €	101.33 €
62400-Entretien et petites réparations	101.33 €	101.33 €	101.33 €	101.33 €	101.33 €
62500-Entretien et petites réparations	101.33 €	101.33 €	101.33 €	101.33 €	101.33 €
62600-Entretien et petites réparations	101.33 €	101.33 €	101.33 €	101.33 €	101.33 €
62700-Entretien et petites réparations	101.33 €	101.33 €	101.33 €	101.33 €	101.33 €
62800-Entretien et petites réparations	101.33 €	101.33 €	101.33 €	101.33 €	101.33 €
62900-Entretien et petites réparations	101.33 €	101.33 €	101.33 €	101.33 €	101.33 €
63000-Entretien et petites réparations	101.33 €	101.33 €	101.33 €	101.33 €	101.33 €
63100-Entretien et petites réparations	101.33 €	101.33 €	101.33 €	101.33 €	101.33 €
63200-Entretien et petites réparations	101.33 €	101.33 €	101.33 €	101.33 €	101.33 €
63300-Entretien et petites réparations	101.33 €	101.33 €	101.33 €	101.33 €	101.33 €
63400-Entretien et petites réparations	101.33 €	101.33 €	101.33 €	101.33 €	101.33 €
63500-Entretien et petites réparations	101.33 €	101.33 €	101.33 €	101.33 €	101.33 €
63600-Entretien et petites réparations	101.33 €	101.33 €	101.33 €	101.33 €	101.33 €
63700-Entretien et petites réparations	101.33 €	101.33 €	101.33 €	101.33 €	101.33 €
63800-Entretien et petites réparations	101.33 €	101.33 €	101.33 €	101.33 €	101.33 €
63900-Entretien et petites réparations	101.33 €	101.33 €	101.33 €	101.33 €	101.33 €
64000-Entretien et petites réparations	101.33 €	101.33 €	101.33 €	101.33 €	101.33 €
64100-Entretien et petites réparations	101.33 €	101.33 €	101.33 €	101.33 €	101.33 €
64200-Entretien et petites réparations	101.33 €	101.33 €	101.33 €	101.33 €	101.33 €
64300-Entretien et petites réparations	101.33 €	101.33 €	101.33 €	101.33 €	101.33 €
64400-Entretien et petites réparations	101.33 €	101.33 €	101.33 €	101.33 €	101.33 €
64500-Entretien et petites réparations	101.33 €	101.33 €	101.33 €	101.33 €	101.33 €
64600-Entretien et petites réparations	101.33 €	101.33 €	101.33 €	101.33 €	101.33 €
64700-Entretien et petites réparations	101.33 €	101.33 €	101.33 €	101.33 €	101.33 €
64800-Entretien et petites réparations	101.33 €	101.33 €	101.33 €	101.33 €	101.33 €
64900-Entretien et petites réparations	101.33 €	101.33 €	101.33 €	101.33 €	101.33 €
65000-Entretien et petites réparations	101.33 €	101.33 €	101.33 €	101.33 €	101.33 €
65100-Entretien et petites réparations	101.33 €	101.33 €	101.33 €	101.33 €	101.33 €
65200-Entretien et petites réparations	101.33 €	101.33 €	101.33 €	101.33 €	101.33 €
65300-Entretien et petites réparations	101.33 €	101.33 €	101.33 €	101.33 €	101.33 €
65400-Entretien et petites réparations	101.33 €	101.33 €	101.33 €	101.33 €	101.33 €
65500-Entretien et petites réparations	101.33 €	101.33 €	101.33 €	101.33 €	101.33 €
65600-Entretien et petites réparations	101.33 €	101.33 €	101.33 €	101.33 €	101.33 €
65700-Entretien et petites réparations	101.33 €	101.33 €	101.33 €	101.33 €	101.33 €
65800-Entretien et petites réparations	101.33 €	101.33 €	101.33 €	101.33 €	101.33 €
65900-Entretien et petites réparations	101.33 €	101.33 €	101.33 €	101.33 €	101.33 €
66000-Entretien et petites réparations	101.33 €	101.33 €	101.33 €	101.33 €	101.33 €
66100-Entretien et petites réparations	101.33 €	101.33 €	101.33 €	101.33 €	101.33 €
66200-Entretien et petites réparations	101.33 €	101.33 €	101.33 €	101.33 €	101.33 €
66300-Entretien et petites réparations	101.33 €	101.33 €	101.33 €	101.33 €	101.33 €
66400-Entretien et petites réparations	101.33 €	101.33 €	101.33 €	101.33 €	101.33 €
66500-Entretien et petites réparations	101.33 €	101.33 €	101.33 €	101.33 €	101.33 €
66600-Entretien et petites réparations	101.33 €	101.33 €	101.33 €	101.33 €	101.33 €
66700-Entretien et petites réparations	101.33 €	101.33 €	101.33 €	101.33 €	101.33 €
66800-Entretien et petites réparations	101.33 €	101.33 €	101.33 €	101.33 €	101.33 €
66900-Entretien et petites réparations	101.33 €	101.33 €	101.33 €	101.33 €	101.33 €
67000-Entretien et petites réparations	101.33 €	101.33 €	101.33 €	101.33 €	101.33 €
67100-Entretien et petites réparations	101.33 €	101.33 €	101.33 €	101.33 €	101.33 €
67200-Entretien et petites réparations	101.33 €	101.33 €	101.33 €	101.33 €	101.33 €
67300-Entretien et petites réparations	101.33 €	101.33 €	101.33 €	101.33 €	101.33 €
67400-Entretien et petites réparations	101.33 €	101.33 €	101.33 €	101.33 €	101.33 €
67500-Entretien et petites réparations	101.33 €	101.33 €	101.33 €	101.33 €	101.33 €
67600-Entretien et petites réparations	101.33 €	101.33 €	101.33 €	101.33 €	101.33 €
67700-Entretien et petites réparations	101.33 €	101.33 €	101.33 €	101.33 €	101.33 €
67800-Entretien et petites réparations	101.33 €	101.33 €	101.33 €	101.33 €	101.33 €
67900-Entretien et petites réparations	101.33 €	101.33 €	101.33 €	101.33 €	101.33 €
68000-Entretien et petites réparations	101.33 €	101.33 €	101.33 €	101.33 €	101.33 €
68100-Entretien et petites réparations	101.33 €	101.33 €	101.33 €	101.33 €	101.33 €
68200-Entretien et petites réparations	101.33 €	101.33 €	101.33 €	101.33 €	101.33 €
68300-Entretien et petites réparations	101.33 €	101.33 €	101.33 €	101.33 €	101.33 €
68400-Entretien et petites réparations	101.33 €	101.33 €	101.33 €	101.33 €	101.33 €
68500-Entretien et petites réparations	101.33 €	101.33 €	101.33 €	101.33 €	101.33 €
68600-Entretien et petites réparations	101.33 €	101.33 €	101.33 €	101.33 €	101.33 €
68700-Entretien et petites réparations	101.33 €	101.33 €	101.33 €	101.33 €	101.33 €
68800-Entretien et petites réparations	101.33 €	101.33 €	101.33 €	101.33 €	101.33 €
68900-Entretien et petites réparations	101.33 €	101.33 €	101.33 €	101.33 €	101.33 €
69000-Entretien et petites réparations	101.33 €	101.33 €	101.33 €	101.33 €	101.33 €
69100-Entretien et petites réparations	101.33 €	101.33 €	101.33 €	101.33 €	101.33 €
69200-Entretien et petites réparations	101.33 €	101.33 €	101.33 €	101.33 €	101.33 €
69300-Entretien et petites réparations	101.33 €	101.33 €	101.33 €	101.33 €	101.33 €
69400-Entretien et petites réparations	101.33 €	101.33 €	101.33 €	101.33 €	101.33 €
69500-Entretien et petites réparations	101.33 €	101.33 €	101.33 €	101.33 €	101.33 €
69600-Entretien et petites réparations	101.33 €	101.33 €	101.33 €	101.33 €	101.33 €
69700-Entretien et petites réparations	101.33 €	101.33 €	101.33 €	101.33 €	101.33 €
69800-Entretien et petites réparations	101.33 €	101.33 €	101.33 €	101.33 €	101.33 €
69900-Entretien et petites réparations	101.33 €	101.33 €	101.33 €	101.33 €	101.33 €
70000-Entretien et petites réparations	101.33 €	101.33 €	101.33 €	101.33 €	101.33 €

SYNDICAT DES COPROPRIETAIRES
SDC LA VILLA BRIARDE
5A GRANDE RUE
91800 BRUNOY

ANNEXE N°4
COMPTE DE GESTION POUR TRAVAUX DE L'ARTICLE 14-2 ET OPERATIONS EXCEPTIONNELLES
HORS BUDGET PREVISIONNEL DE L'EXERCICE CLOS REALISES DU 01/01/2014 AU 31/12/2014

	Exercice clos dépenses votées (N)	Exercice clos réalisé à approuver (N)		
		DEPENSES	PROVISIONS APPELEES	SOLDE
TRAVAUX DE L'ARTICLE 14-2				
NEANT, PAS DE TRAVAUX				
TOTAL ARTICLE 14-2				

Etabli le 09/03/2015 par IME GESTION 212 Route de Corbeil 91702 - STE GENEVIEVE DES B.CEDEX

91800 BRUNOY
5A GRANDE RUE
SDC LA VILLA BRIARDE
SYNDICAT DES COPROPRIETAIRES

ETABL DES TRAVAUX DE L'ARTICLE 14-2 ET OPERATIONS EXCEPTIONNELLES
VIVANT DE L'EXERCICE DU 01/01/2014 AU 31/12/2014
ANNEXE N° 4

SYNDICAT DES COPROPRIETAIRES
SDC LA VILLA BRIARDE
6A GRANDE RUE
91800 BRUNOY

Annexe n° 5

ETAT DES TRAVAUX DE L'ARTICLE 14-2 ET OPERATIONS EXCEPTIONNELLES VOTES NON ENCORE CLOTURES
A LA FIN DE L'EXERCICE DU 01/01/2014 AU 31/12/2014

Budget prévisionnel

Immeuble : 028 - SDC LA VILLA BRIARDE						
Exercice du 01/01/2016 au 31/12/2016						
COMPTES DE CHARGES	Dépenses 2013	Budget 2014	Dépenses 2014	Prévision 2015	Prévision 2016	
001 - CHARGES GENERALES						
190-FOURNITURES DIVERSES	1 655.34 €	500.00 €	928.68 €	500.00 €	500.00 €	
210-EAU FROIDE CONSOMMATION	16 039.85 €	15 400.00 €	13 734.66 €	15 400.00 €	14 000.00 €	
406-ECLAIRAGE SECURITE						
441-CONTRAT V.M.C.						
450-RAMONAGE ENTRETIEN VMC	2 401.84 €	2 400.00 €	2 455.96 €	2 500.00 €	2 520.00 €	
451-EXTRACTEURS						
453-ENTRETIEN COURANT ELECTRIQUE	576.37 €	620.00 €	584.49 €	620.00 €	620.00 €	
471-ENTRETIEN PORTAIL	1 811.16 €	1 850.00 €	1 900.71 €	1 900.00 €	2 000.00 €	
472-ENTRETIEN BARRIERE LEVANTE	620.40 €	620.00 €	650.81 €	630.00 €	700.00 €	
480-CONTRAT ESPACES VERTS	4 142.91 €	4 000.00 €	4 212.02 €	4 200.00 €	4 380.00 €	
490-CONTRAT ASSURANCES	6 523.73 €	6 350.00 €	6 616.16 €	7 010.00 €	8 400.00 €	
510-TRAVAUX D'ENTRETIEN MENAGER	13 970.93 €	15 000.00 €	14 298.24 €	15 000.00 €	15 000.00 €	
511-NETTOYAGE MOQUETTE			180.00 €		800.00 €	
512-SORTIE ORDURES MENAGERES	986.51 €		840.96 €	1 000.00 €	1 000.00 €	
520-PETITS TRAVAUX	1 028.21 €	2 000.00 €	926.30 €	1 500.00 €	1 500.00 €	
521-PETITS TRAVAUX ESPACES VERTS	270.79 €		700.26 €		800.00 €	
525-TRAVAUX DIVERS	2 047.65 €	1 000.00 €	2 309.47 €	1 500.00 €	1 500.00 €	
530-GROS TRAVAUX		1 000.00 €		1 500.00 €	1 500.00 €	
535-TX SUITE SINISTRES		500.00 €	1 598.32 €			
850-DEPENSES CONSEIL SYNDICAL	110.00 €	120.00 €	120.00 €	120.00 €	150.00 €	
890-REMBOURSEMENT SINISTRE			-1 598.32 €			
910-HONORAIRES SYNDIC	8 500.00 €	8 500.00 €	8 546.33 €	8 600.00 €	8 600.00 €	
920-HONORAIRES ASSEMBLEE GENERALE	626.25 €	700.00 €	357.44 €	700.00 €	500.00 €	
935-HONORAIRES SINISTRE			159.83 €			
945-HONORAIRES COMPTE BANCAIRE	19.03 €	420.00 €	21.25 €	20.00 €	20.00 €	
950-VACATIONS DIVERSES	807.50 €	150.00 €		300.00 €	200.00 €	
955-HONORAIRES DIVERS						
970-FRAIS ADMINISTRATIFS	649.20 €	900.00 €	996.74 €	750.00 €	810.00 €	
975-FRAIS BANCAIRES	15.91 €	30.00 €	18.49 €	20.00 €	20.00 €	
980-FRAIS DE POSTE	886.84 €	1 000.00 €	965.18 €	900.00 €	1 000.00 €	
990-LOCATION DE SALLE	150.00 €	130.00 €	150.00 €	150.00 €	150.00 €	
Total catégorie	63 840.42 €	63 190.00 €	61 673.98 €	64 820.00 €	66 670.00 €	
005 - CHARGES PARKING SOUS SOL						
120-MATERIEL	821.11 €					
190-FOURNITURES DIVERSES	146.03 €					
230-ELECTRICITE	2 916.73 €	2 750.00 €	2 722.68 €	3 000.00 €	2 900.00 €	
410-STATION DE RELEVAGE	2 237.23 €	2 200.00 €	2 308.16 €	2 300.00 €	2 350.00 €	
451-EXTRACTEURS	466.36 €	530.00 €	484.44 €	520.00 €	520.00 €	
455-CONTRAT BLOCS SECOURS	470.14 €	500.00 €	478.70 €	500.00 €	500.00 €	
456-NETTOYAGE SOUS-SOL		1 100.00 €				
460-ENTRETIEN EXTINCTEURS		230.00 €	216.95 €	230.00 €	230.00 €	
470-ENTRETIEN PORTE GARAGE	3 622.33 €	3 750.00 €	3 801.43 €	3 900.00 €	4 050.00 €	
520-PETITS TRAVAUX	997.51 €	500.00 €	1 694.47 €	500.00 €	500.00 €	
525-TRAVAUX DIVERS	210.51 €	500.00 €	1 105.74 €	500.00 €	1 000.00 €	
530-GROS TRAVAUX		500.00 €	1 504.57 €			
535-TX SUITE SINISTRES			4 569.93 €			
890-REMBOURSEMENT SINISTRE			-4 569.93 €			
935-HONORAIRES SINISTRE			457.00 €			
Total catégorie	11 887.95 €	12 560.00 €	14 774.14 €	11 450.00 €	12 050.00 €	
020 - CHARGES ASCENSEUR A						
230-ELECTRICITE	407.21 €	450.00 €	455.03 €	450.00 €	500.00 €	
250-TELEPHONE	161.04 €	180.00 €	163.87 €	180.00 €	180.00 €	

Budget prévisionnel

Immeuble : 028 - SDC LA VILLA BRIARDE					
Exercice du 01/01/2016 au 31/12/2016					
431-CONTRAT ASCENSEUR COMPLET	2 899.92 €	3 000.00 €	2 823.28 €	3 000.00 €	2 900.00 €
520-PETITS TRAVAUX	166.92 €			450.00 €	200.00 €
525-TRAVAUX DIVERS	205.44 €	200.00 €	289.85 €	200.00 €	300.00 €
Total catégorie	3 840.53 €	3 830.00 €	3 732.03 €	4 280.00 €	4 080.00 €
021 - CHARGES ASCENSEUR B					
230-ELECTRICITE	430.09 €	450.00 €	480.99 €	450.00 €	500.00 €
250-TELEPHONE	161.00 €	180.00 €	163.86 €	180.00 €	180.00 €
431-CONTRAT ASCENSEUR COMPLET	2 899.92 €	3 000.00 €	2 823.28 €	3 000.00 €	2 900.00 €
520-PETITS TRAVAUX	471.52 €			500.00 €	
525-TRAVAUX DIVERS			289.85 €		400.00 €
Total catégorie	3 962.53 €	3 630.00 €	3 757.98 €	4 130.00 €	3 980.00 €
030 - CHARGES ESCALIER A					
230-ELECTRICITE	844.28 €	800.00 €	957.73 €	850.00 €	1 000.00 €
455-CONTRAT BLOCS SECOURS	145.52 €	160.00 €	148.17 €	150.00 €	150.00 €
465-DESEMFUMAGE	118.07 €	120.00 €	128.10 €	140.00 €	140.00 €
520-PETITS TRAVAUX	72.14 €	200.00 €		200.00 €	
525-TRAVAUX DIVERS	228.66 €	800.00 €	365.20 €	500.00 €	400.00 €
535-TX SUITE SINISTRES			316.49 €		
890-REMBOURSEMENT SINISTRE			-316.49 €		
935-HONORAIRES SINISTRE			697.82 €		
950-VACATIONS DIVERSES			488.51 €		
Total catégorie	1 408.67 €	2 080.00 €	2 785.53 €	1 840.00 €	1 690.00 €
031 - CHARGES ESCALIER B					
230-ELECTRICITE	947.34 €	850.00 €	1 038.05 €	1 000.00 €	1 000.00 €
455-CONTRAT BLOCS SECOURS	111.94 €	130.00 €	113.98 €	130.00 €	130.00 €
465-DESEMFUMAGE	118.07 €	200.00 €	128.10 €	200.00 €	200.00 €
520-PETITS TRAVAUX	90.56 €		188.72 €	100.00 €	150.00 €
525-TRAVAUX DIVERS	655.59 €	100.00 €	429.00 €	300.00 €	300.00 €
Total catégorie	1 923.50 €	1 280.00 €	1 897.85 €	1 730.00 €	1 780.00 €
061 - CHARGES COMPTEURS E.F.					
220-COMPTEURS LOCATION EF	1 408.33 €	1 500.00 €	1 424.23 €	1 500.00 €	1 500.00 €
955-HONORAIRES DIVERS	242.00 €	250.00 €	242.00 €	250.00 €	250.00 €
Total catégorie	1 650.33 €	1 750.00 €	1 666.23 €	1 750.00 €	1 750.00 €
069 - CHARGES PARABOLE					
520-PETITS TRAVAUX	113.62 €		141.60 €		150.00 €
Total catégorie	113.62 €	0.00 €	141.60 €	0.00 €	150.00 €
Total Immeuble	88 627.55 €	88 320.00 €	90 429.34 €	90 000.00 €	92 150.00 €

Analyse du Budget

Immeuble : 028 - SDC LA VILLA BRIARDE		Exercice du 01/01/2016 au 31/12/2016			
Intitulé des charges		BUDGET 2015	APPEL PROV. 2015	BUDGET 2016	APPEL PROV. 2016
001 - CHARGES GENERALES		64 820.00 €	16 205.00 €	66 670.00 €	16 667.50 €
005 - CHARGES PARKING SOUS SOL		11 450.00 €	2 862.50 €	12 050.00 €	3 012.50 €
020 - CHARGES ASCENSEUR A		4 280.00 €	1 070.00 €	4 080.00 €	1 020.00 €
021 - CHARGES ASCENSEUR B		4 130.00 €	1 032.50 €	3 980.00 €	995.00 €
030 - CHARGES ESCALIER A		1 840.00 €	460.00 €	1 690.00 €	422.50 €
031 - CHARGES ESCALIER B		1 730.00 €	432.50 €	1 780.00 €	445.00 €
061 - CHARGES COMPTEURS E.F.		1 750.00 €	437.50 €	1 750.00 €	437.50 €
069 - CHARGES PARABOLE		0.00 €	0.00 €	150.00 €	37.50 €
TOTAL IMMEUBLE :		90 000.00 €	22 500.00 €	92 150.00 €	23 037.50 €

Résidence Villa Briarde
3bis, Impasse de Brie
91800 BRUNOY



Maître de l'ouvrage délégué

Cabinet IME GESTION

212, route de Corbeil

91700 SAINTE GENEVIEVE DES BOIS

Monsieur Fernandez

Objet :

Maîtrise d'Oeuvre de Rénovation



DEVIS N° DE 2602



4 bis, rue de Paris – 94470 BOISSY SAINT-LEGER

Tél : 01.43.86.47.90 – Fax : 01.43.86.47.82

Responsable : Monsieur G. HEDIN

OPQIBi
L'INGÉNIERIE QUALIFIÉE

CERTIFIÉE
N° 14 04 2712



Devis N°
DE2602

Date
18/02/2015

Client
002

Syndicat des copropriétaires représenté par

I.M.E. Gestion

Monsieur FERNANDEZ

212 route de Corbeil

91700 STE-GENEVIEVE DES BOIS

Objet : MAITRISE D'OEUVRE DE RENOVATION

Affaire : Résidence Villa Briarde - 3bis Impasse de Brie - 91 BRUNOY

Désignation	Quantité	P.U. HT	Montant HT	TVA
MAITRISE D'OEUVRE concernant :				
* LE RAVALEMENT DES FACADES DE LA RESIDENCE				
HONORAIRES :				
PHASE 2 : ETUDE				
- Etablissement du cahier des charges, - Appel d'offres et Analyses.				
MONTANT HT (*)	1,000	1 500,000	1 500,00	4
PHASE 3 - SUIVI DE TRAVAUX :				
* 8% HT du montant HT des travaux votés				
* La TVA sera reconsidérée à 20% en cas de vote négatif des travaux lors de l'assemblée générale des copropriétaires.				

Code	Base HT	Taux TVA	Montant TVA
4	1 500,00	10,00	150,00

Net HT	1 500,00
Total TVA	150,00
Total TTC	1 650,00
NET A PAYER	1 650,00

Assurance : SMABTP Alfortville - 7306000/001212730/034

4 bis, rue de Paris - 94470 Boissy Saint-Léger
Tél : 01.43.86.47.90 - Fax : 01.43.86.47.82 - e-mail : contact@operadiag.com
E.U.R.L. au capital de 30.000 Euros - RCS : Créteil 448.343.418 - Code APE 7112 B

Dans le cadre du projet envisagé, Le Cabinet **OPERAdiag** est chargé par le Maître d'Ouvrage d'une mission de maîtrise d'œuvre avec intervention sur immeuble existant, en site occupé.

Cette mission se décompose en 2 phases dont le détail est décrit ci-après.

1. DESIGNATION DE L'OPERATION

La mission de maîtrise d'œuvre a pour objet :

ETUDE RAVALEMENT DES FACADES

De la résidence :

VILLA BRIARDE à BRUNOY (91800)

2. PARTIES CONTRACTANTES

Maître d'ouvrage le Syndicat des copropriétaires de l'immeuble
3bis Impasse de Brie
91800 BRUNOY

représenté par le Syndic de la copropriété :

Cabinet IME GESTION
212, Route de Corbeil
91700 SAINTE GENEVIEVE DES BOIS

Maître d'oeuvre **le Cabinet OPERAdiag**
4 bis, rue de Paris – 94470 BOISSY SAINT LEGER

3. DEFINITION DES PHASES D'INTERVENTION

- Nota : Les éventuelles études antérieures et, le cas échéant, leurs appréciations par l'administration, les plans, les dossiers de travaux réalisés, et tous documents pouvant être en rapport avec l'opération seront transmis au Maître d'œuvre avant le début de son étude.

PHASE 1 : AVANT PROJET

AUDIT

OPERAdiag

- ⇒ Procède à la visite du site,
- ⇒ Réalise un reportage photographique,
- ⇒ Rédige un rapport comportant :
 - ↳ un état pathologique des zones concernées par le projet avec repérage et identification de tous les désordres (particuliers et généraux),
 - ↳ l'origine des pathologies dans la perspective d'en assurer le traitement,
 - ↳ les principes de réparation et traitement susceptibles d'être mis en œuvre pour restaurer et améliorer la pérennité des travaux envisagés,
 - ↳ les priorités d'intervention,
 - ↳ l'estimation des travaux à envisager,
- ⇒ Analyse le programme « travaux » défini par écrit par le Maître d'ouvrage dans lequel figure la localisation des zones à traiter, l'enveloppe financière dont il dispose, les délais d'exécution souhaités ainsi que, d'une façon générale, toutes les informations nécessaires pour la mise au point de cette mission.

PHASE 2 : ETUDE

Honoraires : 1.500,00 € HT

DOSSIER DE CONSULTATION – ANALYSE DES OFFRES

OPERAdiag

- ⇒ Rédige un descriptif technique des travaux à entreprendre (CTP) permettant aux entreprises consultées de définir sans ambiguïté la nature, la qualité et les limites de leurs fournitures ainsi que de leur mise en œuvre,
- ⇒ Présente le CTP au maître d'ouvrage et procède aux aménagements éventuels,
- ⇒ Valide avec le Maître d'ouvrage le programme définitif,
- ⇒ Sélectionne avec le Maître d'ouvrage les entreprises admises à soumissionner,
- ⇒ Rédige et envoie le Cahier des Clauses Administratives Particulières (CCAP) ainsi que le règlement de consultation aux entreprises,
- ⇒ Assiste le Maître d'ouvrage lors du dépouillement des offres,
- ⇒ Analyse les offres pour permettre au Maître d'ouvrage de choisir l'entreprise la mieux disante,

4. HONORAIRES

Pour l'ensemble des missions énumérées ci-dessus, **OPERAdiag** recevra une rémunération hors taxes calculée sur la base de l'annexe jointe.

INFORMATION T.V.A.

- ⇒ Le taux de T.V.A. applicable pour la « phase 1 » est de 20 %,
- ⇒ Le taux de T.V.A. applicable pour la « phase 2 » est de 20 %, il sera recalculé sur la base de 10 % en cas de poursuite de la mission.
- ⇒ Le taux de T.V.A. applicable pour la « phase 3 » est de 10 % et le bâtiment considéré.

Taux valables à la date de rédaction du présent contrat.

ACHEVEMENT DE LA MISSION

La mission du Cabinet **OPERAdiag** s'achèvera à la plus tardive des trois dates ci-dessous :

- ⇒ Soit à la réception sans réserves,
- ⇒ Soit à la levée des réserves,
- ⇒ Soit à la remise des D.O.E. (dossiers des ouvrages exécutés) au Maître d'ouvrage.

Les prestations effectuées après l'une de ces dates seront facturées au temps passé.

CALCUL DES HONORAIRES

Pour les missions qui lui sont confiées, le Cabinet **OPERAdiag** est exclusivement rémunéré par le Maître de l'ouvrage et sur la base des honoraires prévus au présent contrat.

Pour la phase 3 « suivi de travaux » les honoraires sont calculés en pourcentage du montant des travaux hors taxes, le règlement se faisant à l'avancement des travaux et sur la base du planning de réalisation de l'opération.

Toutes nouvelles consultations d'entreprises, toutes modifications du programme entraînant de nouvelles études ou la reprise de celles-ci, toutes prestations supplémentaires imprévues ou à la demande du Maître de l'ouvrage, pourront donner lieu à une rémunération complémentaire calculée en pourcentage du montant des travaux hors taxes ou au forfait suivant accord préalable entre les parties.

Le non-respect, par le ou les entrepreneurs chargés des travaux, de leurs obligations, restera, sans incidences, sur le droit du Cabinet **OPERAdiag** à percevoir ses honoraires dans les conditions prévues au présent contrat.

PHASE 3 : SUIVI DES TRAVAUX

Honoraires : 8% HT sur le montant des travaux HT

ADMINISTRATIF

OPERAdiag

- ⇒ Établit les dossiers nécessaires à l'obtention des autorisations administratives avec copie du procès-verbal d'assemblée fourni par le Maître d'ouvrage.
- ⇒ Rédige les ordres de services des entreprises qu'il présente pour signature au Maître d'ouvrage avant envoi aux entreprises.

SUIVI DE TRAVAUX

OPERAdiag

- ⇒ Assure la direction des travaux avec instructions données aux entreprises quant aux procédures techniques à mettre en œuvre pour assurer le respect des dispositions prévues au marché,
- ⇒ Vérifie la conformité des travaux exécutés avec les stipulations du marché,
- ⇒ Organise et dirige les réunions de coordination hebdomadaires avec contrôle de l'avancement des travaux,
- ⇒ Rédige et diffuse le compte rendu de ces réunions avec information systématique au Maître d'ouvrage et aux entreprises,
- ⇒ Vérifie les projets de décomptes mensuels ou les demandes d'avances présentés par les entreprises, établit les états d'acomptes, et valide le projet de décompte final,
- ⇒ Etablit les décomptes définitifs et les propositions de paiement pour solde.

RECEPTION

OPERAdiag

- ⇒ Organise les opérations préalables à la réception des travaux,
- ⇒ Rédige les procès-verbaux de réception accompagnés de la liste des éventuelles réserves qu'il adresse au Maître d'ouvrage et aux entreprises pour signature,
- ⇒ Assure le suivi des réserves formulées lors de la réception jusqu'à leur levée,
- ⇒ Collationne tous les éléments pour constituer le Dossier des Ouvrages Exécutés (DOE),
- ⇒ Assiste le Maître d'ouvrage pendant la durée des périodes de garanties pour les éléments couverts par ces garanties.

PRESTATIONS OU CHARGES SUPPLEMENTAIRES

Toute augmentation de la mission, remise en cause du programme ou du calendrier de réalisation, toute modification des documents approuvés, demandée par le Maître de l'Ouvrage ou imposée par un tiers, entraînée par une modification des réglementations ou rendue nécessaire par des aléas administratifs, juridiques, techniques ou commerciaux imprévisibles, toute prestation supplémentaire consécutive à la défaillance d'une ou plusieurs entreprises, donneront lieu à l'établissement d'avenants modificatifs et à une augmentation des honoraires à proportion des études ou autres prestations indispensables à leurs résolutions.

Le dépassement de la durée d'exécution des travaux, retards imputables à une ou plusieurs entreprises, et pouvant donner lieu à l'application des pénalités prévues dans le cadre du C.C.A.P., donnera lieu au versement d'honoraires supplémentaires pour permettre au Cabinet **OPERAdiag** de prolonger son temps de présence sur le chantier.

Ces honoraires supplémentaires seront déduits sur les sommes retenues aux entreprises dans le cadre des pénalités de retard, mais leur paiement sera effectué par le Maître de l'ouvrage sur présentation des factures justificatives.

MODALITES DE REGLEMENT

- | | |
|-----------|---|
| ⇒ PHASE 1 | à la remise du rapport. |
| ⇒ PHASE 2 | * sur situations mensuelles suivant avancement |
| | * solde à la remise de l'analyse des offres. |
| ⇒ PHASE 3 | * sur situations mensuelles selon la durée du chantier (en trois fois maximum). |

RESILIATION DU CONTRAT

La mission du Cabinet **OPERAdiag** pourra être résiliée de plein droit, en cas de manquement de l'autre partie à ses obligations, 15 jours après mise en demeure, par lettre recommandée avec accusé réception, de la partie défaillante, de respecter ses obligations.

En cas de résiliation à l'initiative du Maître de l'ouvrage, et pour quelques raisons que ce soit, que ne justifierait, en rien, le comportement du Maître d'œuvre, ce dernier aura droit au paiement :

- ⇒ Des honoraires et frais liquidés au jour de la résiliation,
- ⇒ Des intérêts moratoires,
- ⇒ D'une indemnité de résiliation égale à 30% du montant total des honoraires qui lui aurait été versée si sa mission n'avait pas été prématurément interrompue.

Au cas où la résiliation serait motivée par le comportement fautif du Cabinet **OPERAdiag**, l'indemnité de résiliation de 30% ne serait pas due.

5. DIVERS

QUALIFICATIONS

OPERAdiag est titulaire des qualifications suivantes :

- ↳ 0902 (maîtrise d'œuvre en désamiantage),
- ↳ 1211 (étude des corps d'état de clos couvert courant),

Délivrées par l'OPQIBI (Organisme de Qualification de l'Ingénierie).

ASSURANCES RESPONSABILITE

Le Cabinet **OPERAdiag** est couvert contre les conséquences pécuniaires de ses responsabilités civiles et décennales par la Société Mutuelle d'Assurance du Bâtiment et des Travaux Publics (S.M.A.B.T.P.) – 5, rue Charles de Gaulle – 94146 ALFORVILLE Cedex – n° de police : 7306000/001212730.

Le Maître d'ouvrage souscrit, le cas échéant, une police d'assurance « Dommages Ouvrage » dans les conditions fixées par la loi.

Le Cabinet **OPERAdiag** n'assume les responsabilités professionnelles définies par les lois et règlements en vigueur et, particulièrement, celles édictées par les articles 1792 et 2270 du Code Civil que dans la mesure de ses fautes personnelles.

CONTROLE TECHNIQUE

Le Maître d'ouvrage fait appel à un Contrôleur Technique dans les conditions fixées par la loi. Dans le cadre de son intervention, le Contrôleur Technique a pour mission de contribuer à la prévention des différents aléas techniques. Il donne son avis au Maître d'ouvrage sur les problèmes d'ordre technique, concernant notamment la solidité des ouvrages et la sécurité des personnes.

COORDONNATEUR S.P.S.

Le Maître d'ouvrage désigne un coordonnateur de sécurité dans les conditions fixées par la loi, dont il communiquera les coordonnées et l'étendue de la mission au Maître d'œuvre.

Les honoraires du coordonnateur seront en sus de la présente mission.

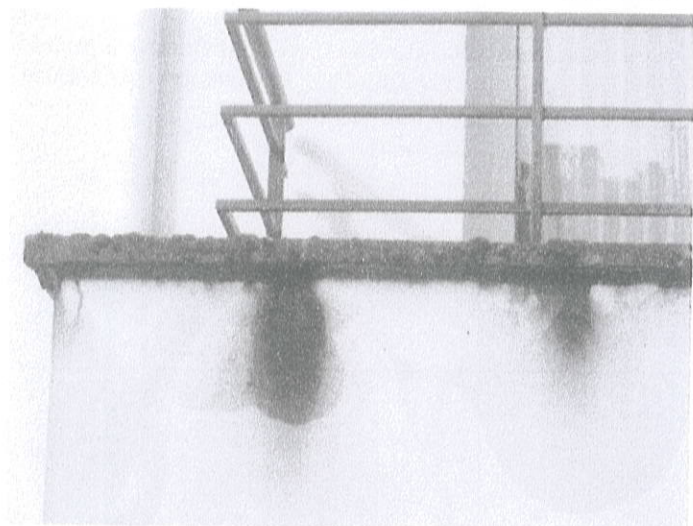
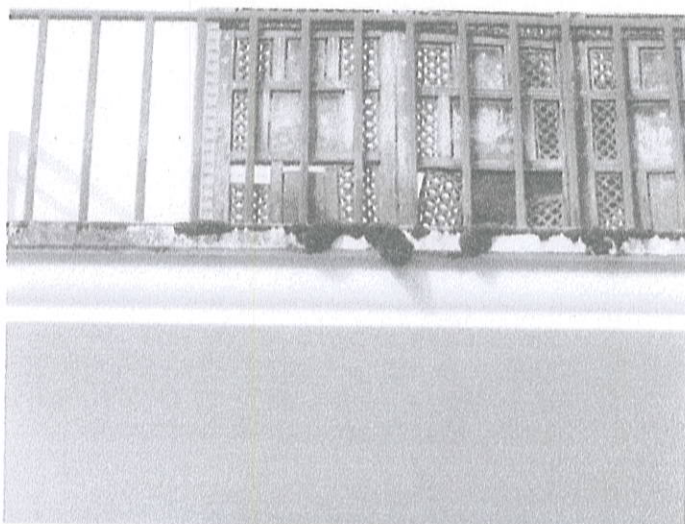
Fait à Boissy, le 18 Février 2015

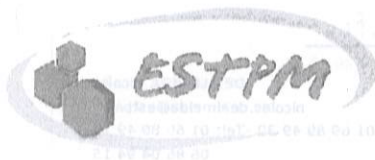
OPERAdiag



OPERA
diag
40000, rue de l'Industrie
94146 ALFORVILLE Cedex
Tél : 01 47 50 40 00
Fax : 01 47 50 40 02
SIRET : 442 343 418 00043

6. Photos





Date : 28/01/2015

AFFAIRE :

VILLA BRIARDE

Devis N° 17015538

VILLA BRIARDE - BRUNOY

S/CIME GESTION

IMP DE LA BRIE

212 RTE DE CORBEIL

91800 BRUNOY

91700 SAINTE GENEVIEVE DES BOIS

Page 1/2

Délai :

N/Ref :

V/Ref : DEC B30.483 / 00992

V/Pièce :

Code Client : C0008251 / C0007484

Interlocuteur :

Tel/Fax :

Site client : SI001898

Mode d'expédition :

Code Analytique :

Réf	Désignation	Qté	Unit	Px Unit	Px Unit Net	Montant	TVA
BARRIERE AUTOMATIQUE 24 V POUR USAGE INTENSIF							
G 110 001	Barrière automatique GIOTTO 30S BT	1,000	PIECE	2 513,000	1 759,100	1 759,10	1
G 110 001	Lisse ronde (ATG3) de longueur 3 m pour GIOTTO	1,000	PIECE	167,000	167,000	167,00	1
G 110 001	Kit de montage du support de lisse ronde ATG3	1,000	PIECE	125,000	125,000	125,00	1
G 110 001	Paire de photocellules CELLULA 130	1,000	PIECE	82,000	82,000	82,00	1
G 110 001	Support de montage CELLULA 130 sur barrière BFT	1,000	PIECE	38,000	38,000	38,00	1
G 110 001	Feu clignotant B LTA avec antenne - 24 V	1,000	PIECE	89,000	89,000	89,00	1
G 110 001	Support mural pour feu BLTA	1,000	PIECE	13,000	13,000	13,00	1
G 110 001	Base d'ancrage pour fût de barrière GIOTTO	1,000	PIECE	99,000	99,000	99,00	1
GF450 789	Récepteur INTRATONE 2 Canaux Fonction Rolling code - fréquence 868MHz	1,000	PIECE	137,000	137,000	137,00	1
S 110 020	Montage de la barrière	1,000	Forfait	700,000	616,000	616,00	1
S 110 020	Electrification de la barrière	1,000	Forfait	400,000	312,000	312,00	1
S 110 020	Mise en service de la barrière	1,000	Forfait	150,000	150,000	150,00	1
S 110 031	Dépose et mise en benne de la barrière existante Offert	1,000	Forfait	300,000			1
Sous-total						3 587,10	



BAHUTRE LEVANTE AUTOMATIQUE

IME GESTION

A l'attention de Mr Fernandez
212 route de Corbeil
91700 Sainte Geneviève des Bois

immeuble1@imegestion.com

Sainte Geneviève des Bois,
le 2 janvier 2015

N/Réf. : Devis 15/EP/101

Concerne : Villa Briarde, impasse de la Brie à Brunoy

Monsieur,

Pour faire suite à votre demande, nous vous prions de bien vouloir trouver ci-après notre meilleure proposition de prix concernant le remplacement de la barrière automatique existante par une barrière de marque CARDIN type EL3424, moteur à courant continu pour usage très intensif.

Nous nous tenons à votre entière disposition pour vous communiquer tout renseignement complémentaire qu'il vous serait utile de recevoir,

Et vous prions de recevoir, Monsieur, nos plus cordiales salutations.

Pierre EVANGELISTA

01 69 25 23 23

TELECOPIE 01 69 25 12 81

FERMETURES AUTOMAT

26, rue du Petit Fief – Parc d'Activités de

ACOMA S.A.R.L. AU CAPITAL



IRITE – CONTROLE D'ACCES

91700 SAINTE GENEVIEVE DES BOIS

RETEL 378 186 472 00031 – APE 453A

N/Réf. : Devis 15/EP/101

BARRIERE LEVANTE AUTOMATIQUE

Fourniture et pose d'une barrière levante de marque **CARDIN** type **EL3424**.

Le fût de barrière est réalisé en aluminium extrudé, renforcé, gage d'inaltérabilité dans le temps, ne craignant la corrosion.

La partie mécanique est composée :

- d'un **motoréducteur** hautes performances alimenté en 24 volts continus ce qui permet une utilisation intensive.
- d'un **système de transmission à bielle** avec articulations à rotule.
- d'un **système de compensation** réglable à ressort.

De plus, la barrière est équipée d'un **chargeur de batteries** avec puissantes **batteries de secours**.

La lisse, d'une longueur de 3mètres, est dotée de protection en caoutchouc et de système de clignotement à **LED**.

Temps d'ouverture allant de 1,5 à 2,5 secondes, en fonction de la longueur de lisse..

ORGANE DE GESTION

Platine de commande électronique posée dans un coffret comportant :

- * Fonction diagnostic assurée par des leds de contrôle,
- * **Fonctionnement automatique** ouverture commandée et fermeture automatique après temporisation déterminée, ou
- * **Fonctionnement semi-automatique** ouverture et fermeture commandées,
- * Réglage du temps de pose avant la fermeture automatique,
- * Réglage du ralentissement en ouverture et fermeture
- * Gestion de la sécurité anti-écrasement,
- * Gestion de la vitesse d'ouverture.

ORGANES DE SIGNALISATION

Leds clignotantes haute luminosité incorporées dans un profil caoutchouc intégré en partie supérieure de la lisse.

2 Feux clignotants intégrés au fût de barrière, limitant la possibilité de vandalisme.

ORGANE DE SECURITE

1 Jeu de cellules photoélectriques placé à l'aplomb de la lisse.

N/Réf. : Devis 15/EP/101



ORGANE DE COMMANDE

1 Récepteur radio, nouvelle fréquence Européenne homologuée, 433 Mhz,

Fourniture d'un listing nominatif comprenant :

le nom de l'utilisateur et le numéro de télécommande permettant le suivi informatisé en cas de dévalidation pour perte ou création d'une nouvelle.

ALIMENTATION ELECTRIQUE

Reprise de l'alimentation électrique existante.

MISE EN OEUVRE

Dépose du matériel existant et chargement pour évacuation en décharge.

Mise en place de l'ensemble des éléments cités ci-dessus.

Raccordements électriques.

Réglages nécessaires de bon fonctionnement.

Essais et mise en service.

PRIX DE FOURNITURE ET POSE DE L'ENSEMBLE

Nous sommes en mesure de réaliser cette prestation, dans les règles de l'art, pour :

Montant total H T	Montant T T C
3 625,00 €	3 987,50 €

PRIX DE FOURNITURE DE TELECOMMANDES

Montant unitaire, programmée	38,00 €	41,80 €
------------------------------	---------	---------

NOTA : Notre prix comprend la maintenance la première année.



